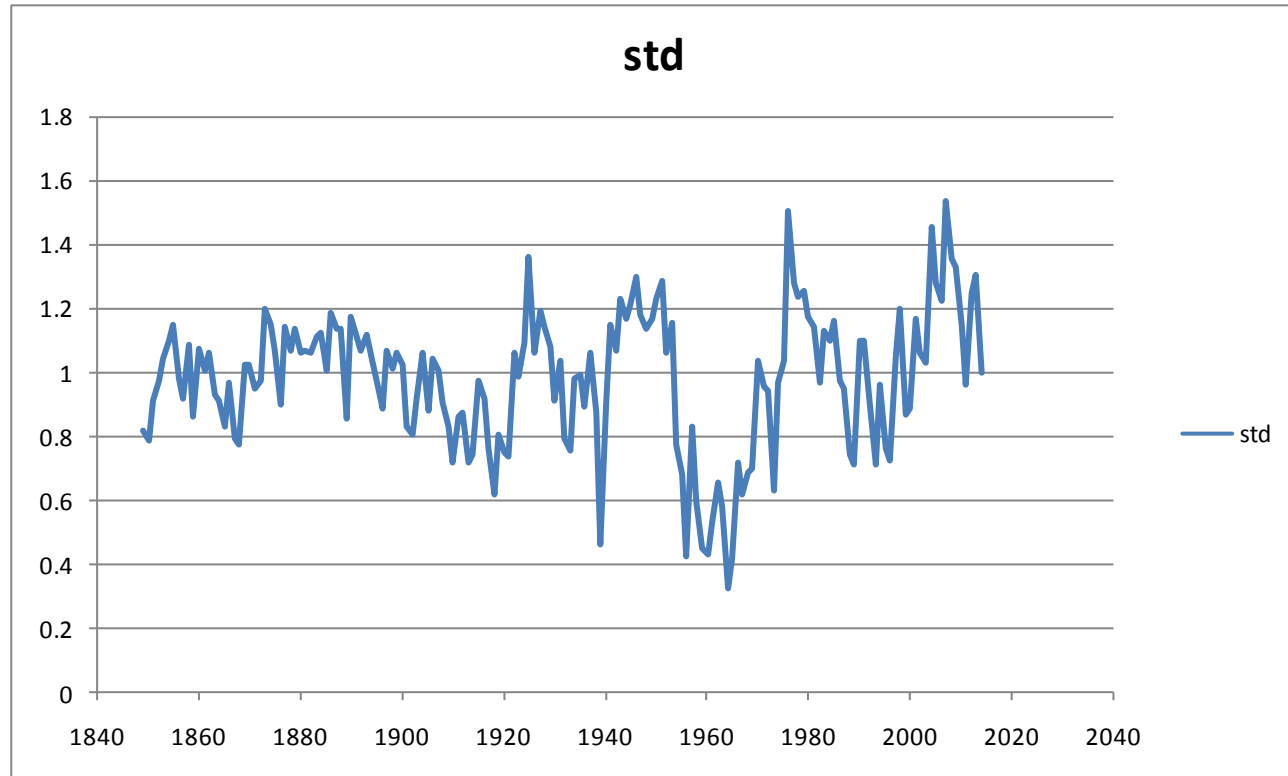


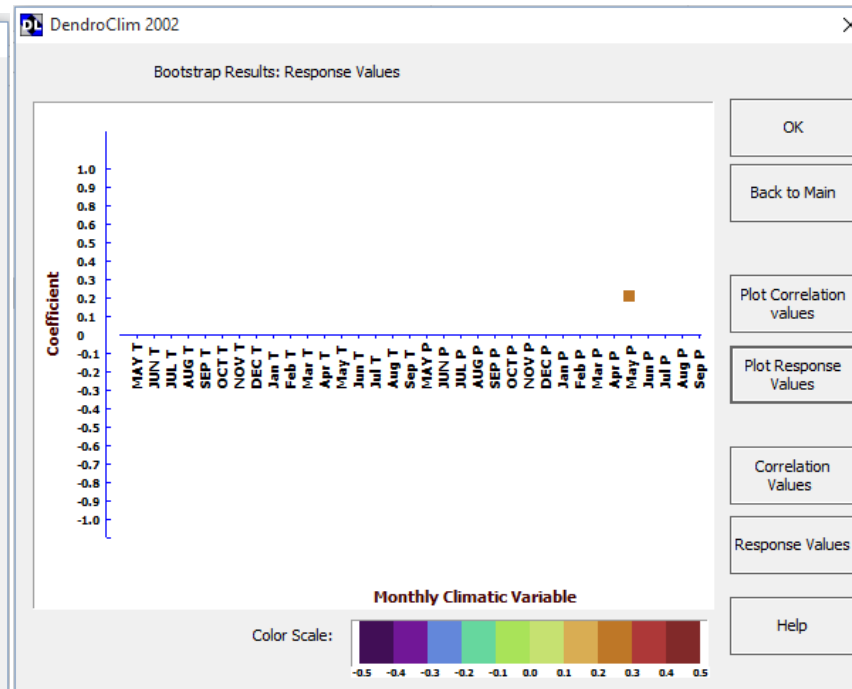
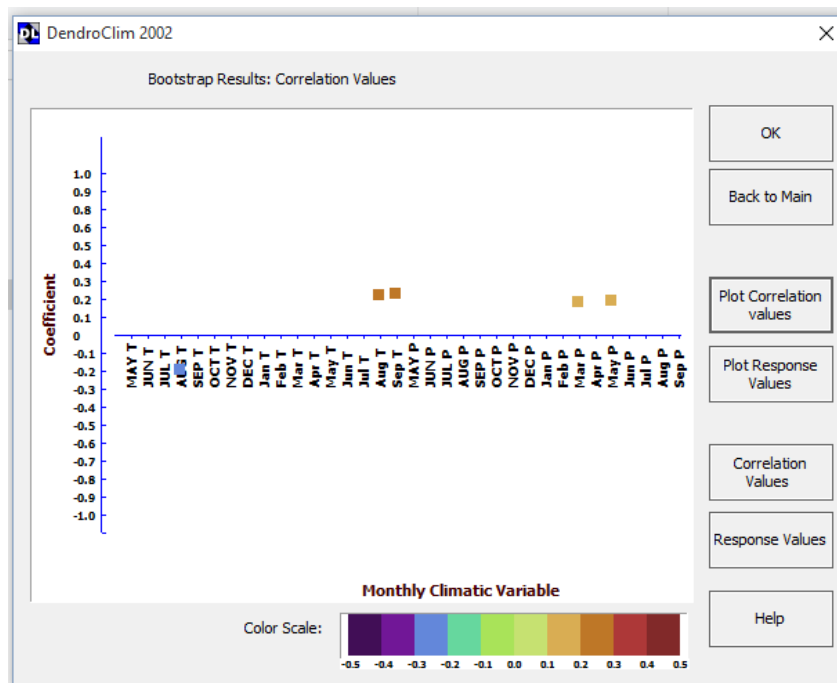
# **Приложение 1.**

**Климатический отклик древесно-кольцевых хронологий.**

# L10S



Стандартная хронология ширины колец L10S.

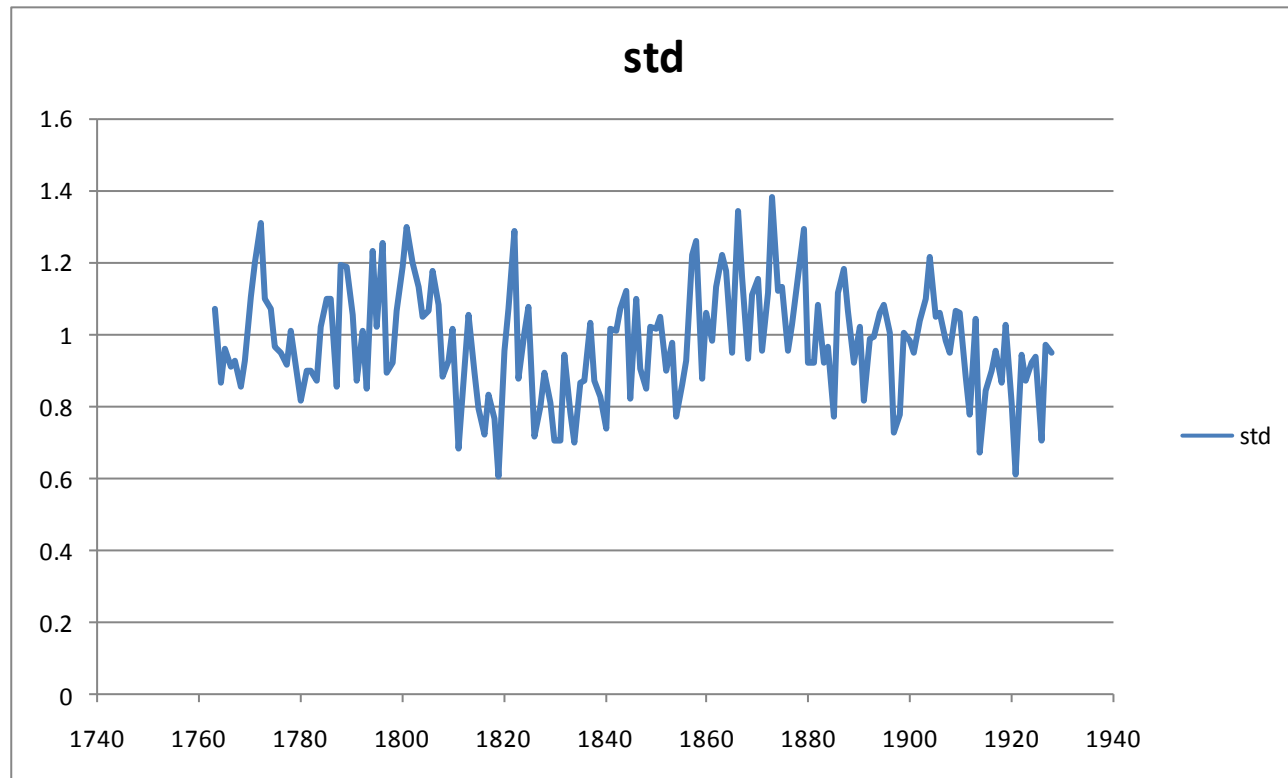


Климатическая функция отклика хронологии L10S – корреляции (слева) и коэффициенты отклика (справа).

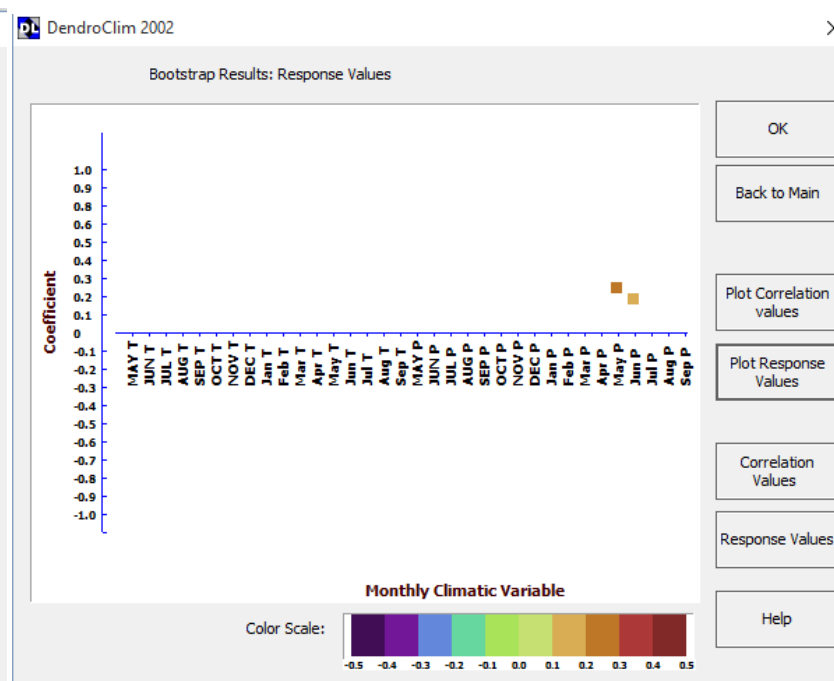
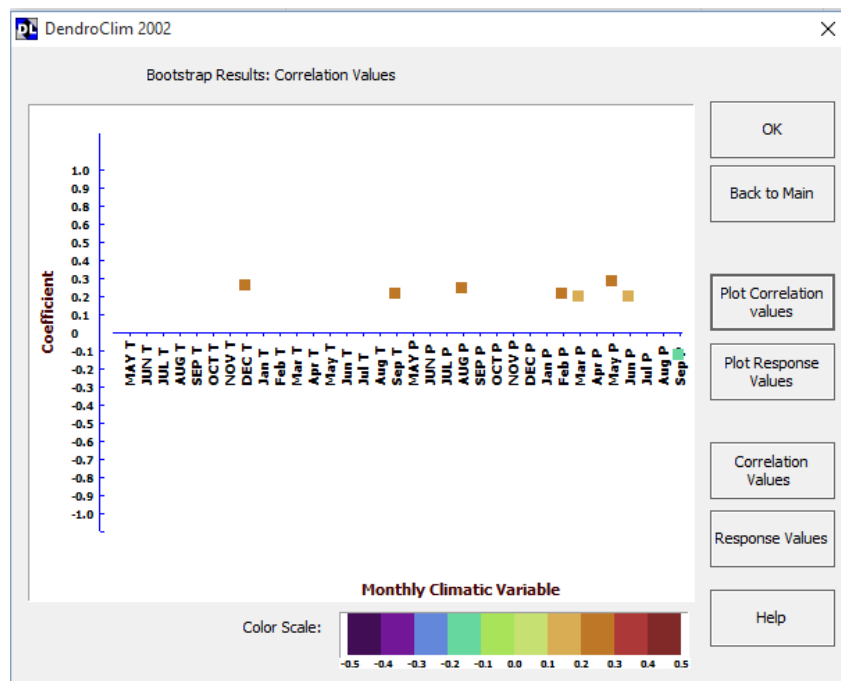
	IV p	V p	VI p	VII p	VIII p	IX p	X p	XI p	XII p	I	II	III	IV	V	VI	VII	VIII	IX	Окт-Сен	Окт-Мар	Апр-Сен	Май-Авг	Июн-Июл
архив 223	27612	179.2 km																					
T мин	0.28							0.4				0.29							0.39	0.36			
T средн	0.27							0.26				0.28											
T макс												0.34											
Осадки				0.32				0.38								0.32			0.41	0.36			0.31
	T>0	T>5	T>10	T>15	P(T<0)	P(T>0)	P(T>5)	P(T>10)	P(T>15)	Коэф. Селянинова													
Агро						0.46	0.37	0.39		0.35						0.44	0.33	0.27		0.29			
архив 455	26393	124.4 km																					
T средн								-0.23							-0.19								
Осадки			0.29												0.27						0.2	0.19	0.24
архив 476	27208	66.4 km																					
T средн					-0.25	-0.27																	
PDSI	56.25 N	36.25 E	124.1 km																				
Индекс сух	-0.21	-0.18																					
CPC Soil M	57.25 N	36.75 E	13.3 km																				
Влажность почвы				0.29	0.37	0.33	0.32	0.39	0.45	0.43	0.4	0.38	0.34	0.32	0.42	0.53	0.47	0.36	0.49	0.42	0.48	0.49	0.49
индексы NOAA																							
NAO																							
SCAND																		-0.32			-0.29		
POLAR								-0.28		-0.27		-0.38					0.28				-0.4		
EA				0.32			0.28				0.26					0.29	0.25		0.31	0.32			
EAWR																	-0.42	-0.31	-0.37		-0.36	-0.27	
CRU TS 3.0	57.25 N	36.75 E	13.3 km																				
T мин																							
T средн						-0.2																	
T макс						-0.2																	
dT сутки									-0.22							-0.21							
Осадки																0.21					0.2		0.25
Отн влажн				0.2	0.25	0.3										0.3	0.2	0.2			0.23	0.28	0.32
Облачность				0.2								0.19				0.22			0.2				0.21
Дни с осадками					0.21											0.23						0.21	0.26
Дни с заморозками																							

Коэффициенты корреляции L10S с климатическими параметрами.

# M13S



Стандартная хронология ширины колец M13S.

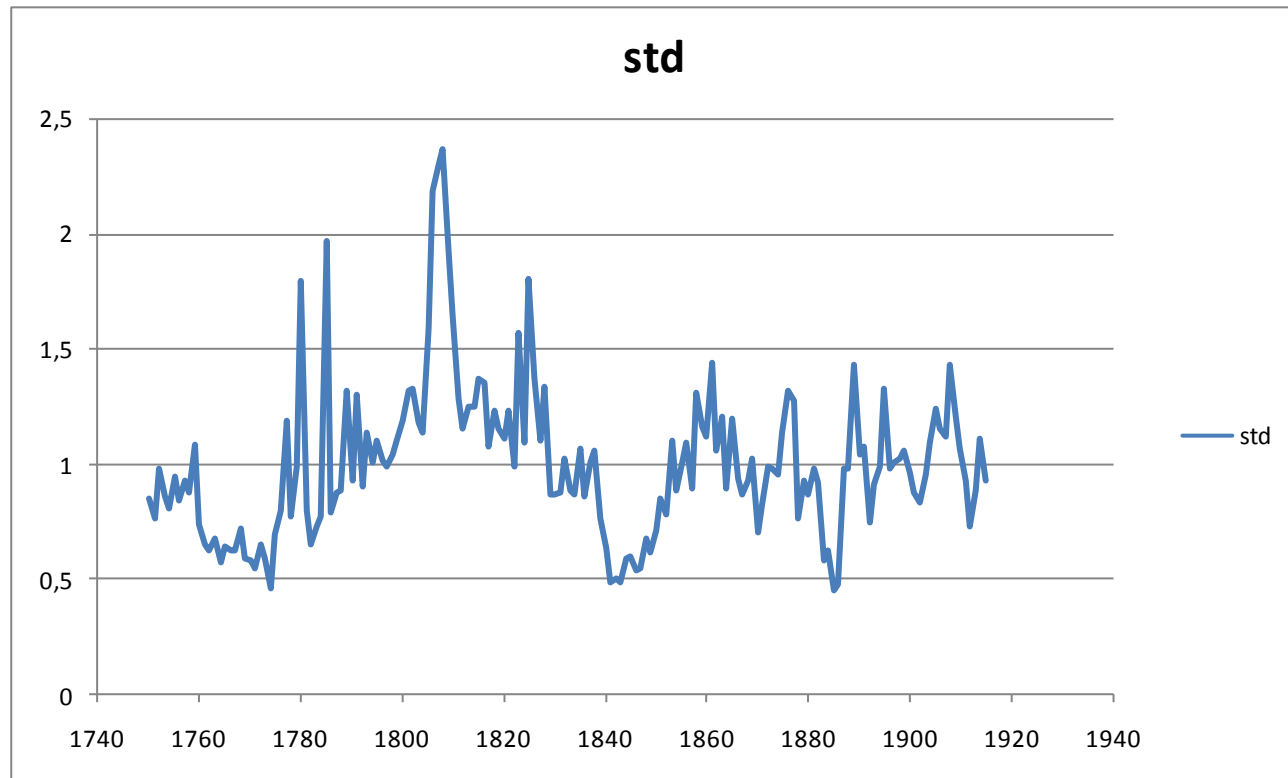


Климатическая функция отклика хронологии M13S – корреляции (слева) и коэффициенты отклика (справа).

	IV p	V p	VI p	VII p	VIII p	IX p	X p	XI p	XII p	I	II	III	IV	V	VI	VII	VIII	IX	Окт-Сен	Окт-Мар	Апр-Сен	Май-Авг	Июн-Июл
архив 223	27648	115 км																					
T мин	0.27		0.19						0.19		0.25		0.22						0.25	0.22			
T средн			0.2						0.24		0.19	0.23				-0.19	-0.2			0.25		-0.22	
T макс								-0.29	0.29		0.21						-0.23						
Осадки															0.23	0.18			0.27	0.19	0.23	0.3	0.27
	T>0	T>5	T>10	T>15	P(T<0)	P(T>0)	P(T>5)	P(T>10)	P(T>15)	Коэф. Селянинова													
Агро						0.2				0.19				-0.21		0.23	0.24	0.22		0.26			
архив 455	27731	74.1 км																					
T средн									0.25														
Осадки				0.22	0.2										0.2	0.2			0.29		0.22	0.28	0.26
архив 476	27730	71 км																					
T средн						-0.28			0.27	0.25	0.23	0.29				-0.26	-0.24			0.32			
PDSI	56.25 с.ш.	41.25 в.д.	136.1 км																				
Индекс сух	0.21	0.18			0.24	0.26	0.23	0.22	0.25	0.24	0.26	0.25	0.24	0.27	0.33	0.34	0.38	0.29	0.33	0.25	0.35	0.36	0.35
CPC Soil M	55.25 с.ш.	40.25 в.д.	13.6 км																				
Влажность почвы																			0.27		0.27	0.27	
индексы NOAA																							
NAO								0.26											0.38	0.37			
SCAND																							
POLAR																							
EA																-0.28							-0.27
EAWR																							
CRU TS 3.0	55.25 с.ш.	40.25 в.д.	13.6 км																				
T мин	0.21		0.34						0.22			0.2							0.24	0.25			
T средн	0.21		0.27						0.24		0.2	0.23					-0.24			0.27			
T макс			0.25			-0.22			0.3	0.22	0.21						-0.27			0.31			
dT сутки				-0.2	-0.31	-0.38					-0.21					-0.22	-0.4	-0.3	-0.24		-0.28	-0.29	-0.21
Осадки					0.21										0.22	0.29	0.29	0.27		0.24	0.32	0.21	
Отн влажн	-0.22					0.28											0.25				0.21	0.24	0.21
Облачность					0.25	0.32					0.2	0.2					0.3	0.22	0.26	0.19	0.23	0.23	
Дни с осадками						0.26				0.2	0.24						0.34		0.31	0.22	0.25	0.33	
Дни с заморозками									-0.2		-0.19	-0.26							-0.24	-0.23			

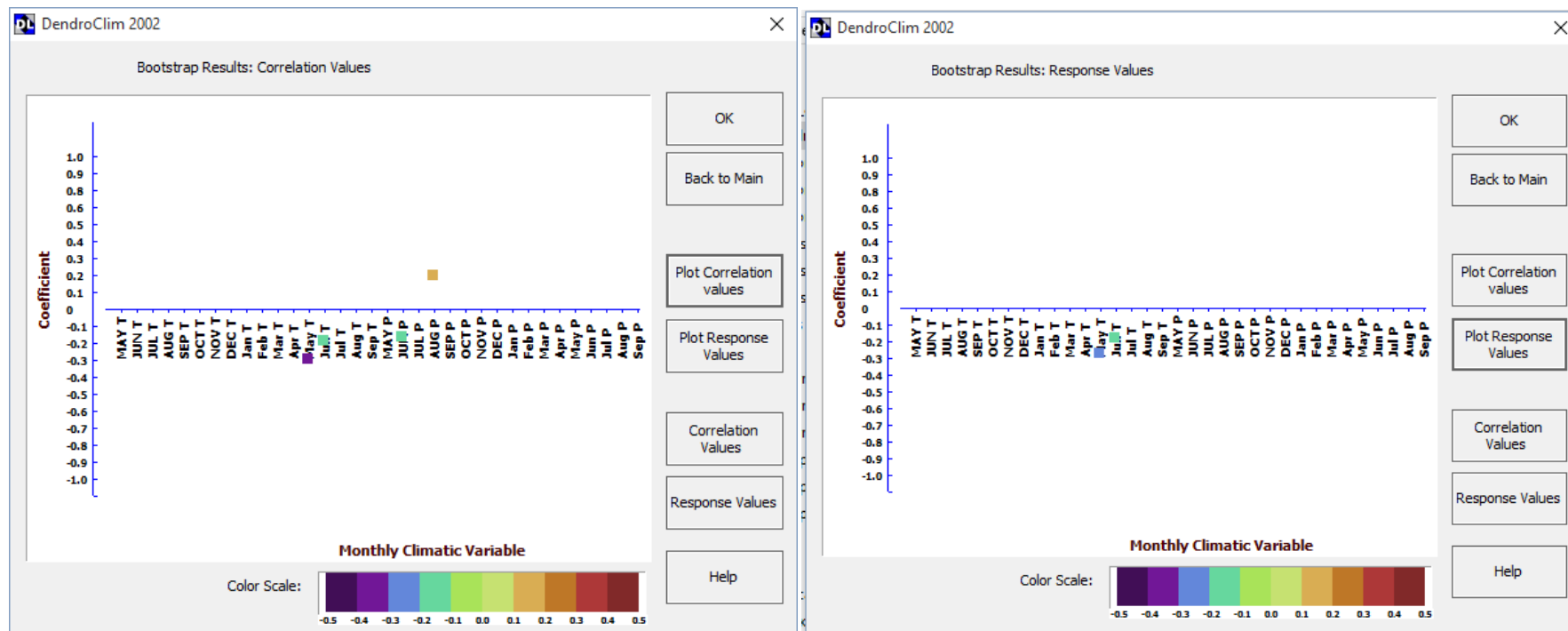
Коэффициенты корреляции M13S с климатическими параметрами.

# T01S



Стандартная хронология ширины колец T01S.



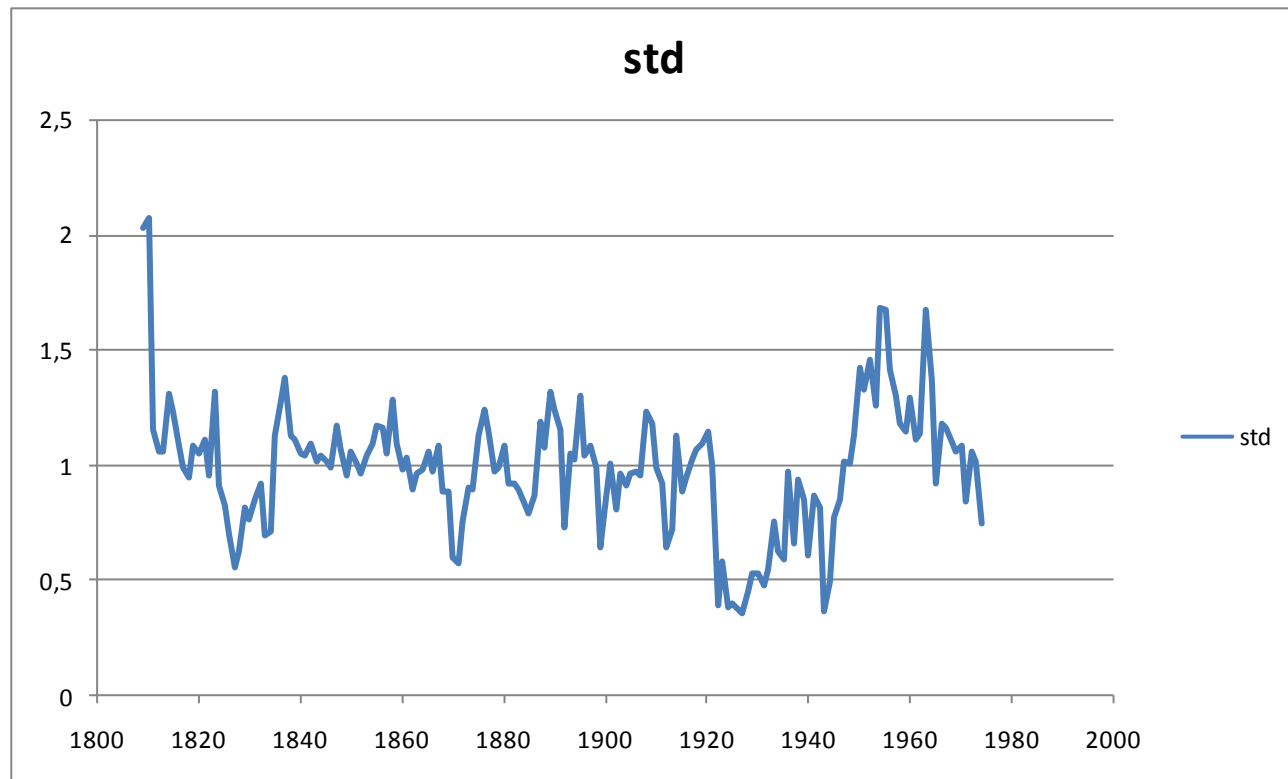


Климатическая функция отклика хронологии T01S – корреляции (слева) и коэффициенты отклика (справа).

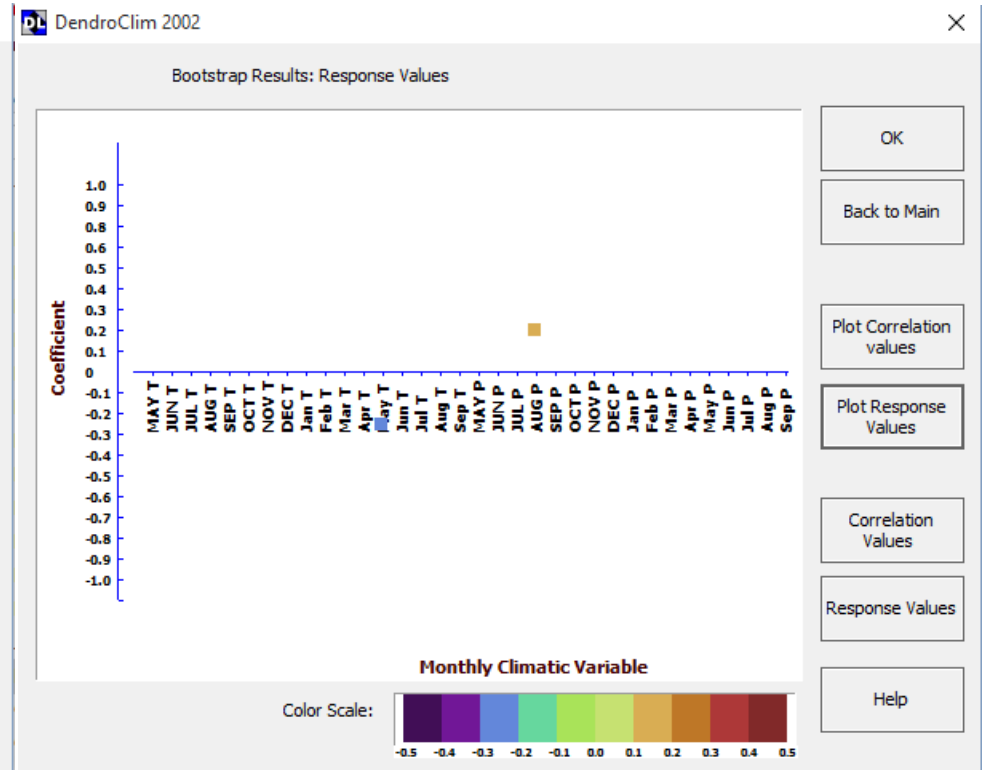
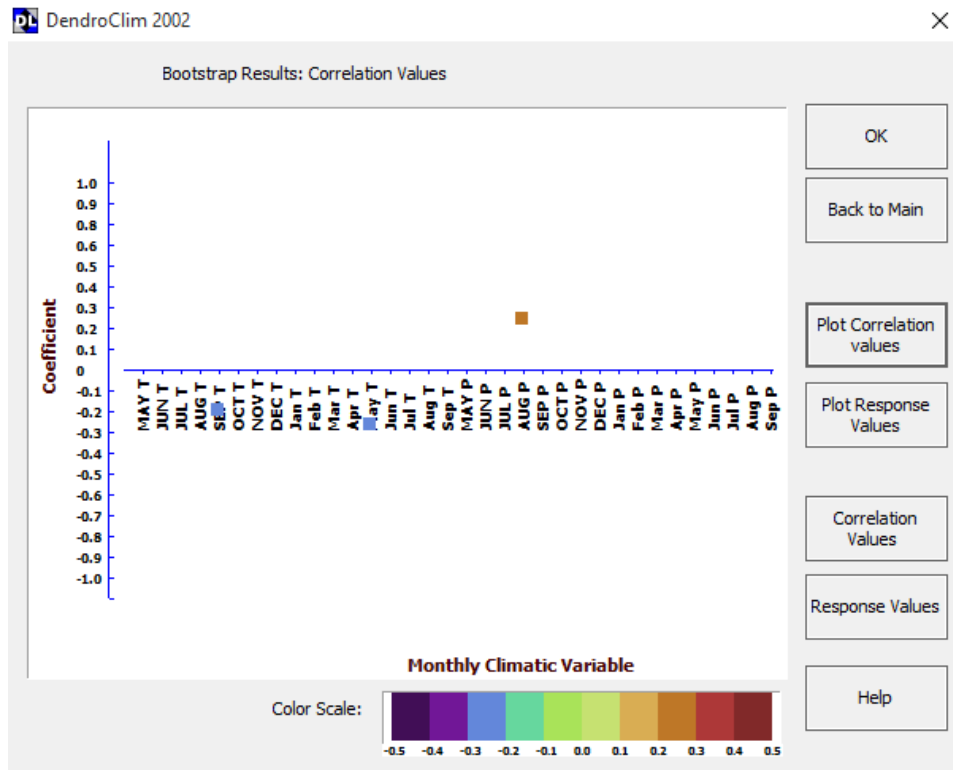
	IV p	V p	VI p	VII p	VIII p	IX p	X p	XI p	XII p	I	II	III	IV	V	VI	VII	VIII	IX	Окт-Сен	Окт-Мар	Апр-Сен	Май-Авг	Июн-Июл	
архив 223	27595	32.3 km																						
T мин																								
T средн																								
T макс																								
Осадки		0.21		0.24	0.24				-0.2						0.32	0.24	0.21					0.33	0.39	0.33
	T>0	T>5	T>10	T>15	P(T<0)	P(T>0)	P(T>5)	P(T>10)	P(T>15)	Кoeff. Селянинова														
Агро						0.18	0.19			0.19	-0.21	-0.19	-0.23	-0.22		0.26	0.31	0.34	0.21	0.32				
архив 455	27595	54.7 km																						
T средн																								
Осадки		0.23		0.28	0.27				-0.33						0.4	0.23						0.33	0.4	0.31
архив 476	27595	54.6 km																						
T средн																								
PDSI	56.25 N	48.75 E	109.6 km																					
Индекс сухости															0.21	0.23	0.24	0.26	0.24	0.17		0.23	0.24	0.24
СРС Soil M	55.25 N	49.25 E	6.8 km																					
Влажность почвы																0.33	0.35	0.37	0.36			0.34	0.35	0.35
индексы NOAA																								
NAO																								
SCAND		-0.29					0.27			-0.33														
POLAR																-0.25						-0.32	-0.34	-0.31
EA										-0.3														
EAWR				-0.32																				
CRU TS 3.0	55.25 N	49.25 E	6.8 km																					
T мин																								
T средн																								
T макс																								
dT сутки																								
Осадки				0.21	0.23				-0.24							0.33	0.21					0.29	0.35	0.25
Отн влажн																0.32						0.29	0.28	
Облачность																0.22								
Дни с осадками				0.24	0.28	0.2			-0.32							0.28		0.29	0.25	0.2		0.44	0.45	0.35
Дни с заморозками																								

Коэффициенты корреляции T01S с климатическими параметрами.

# T02S



Стандартная хронология ширины колец T02S.

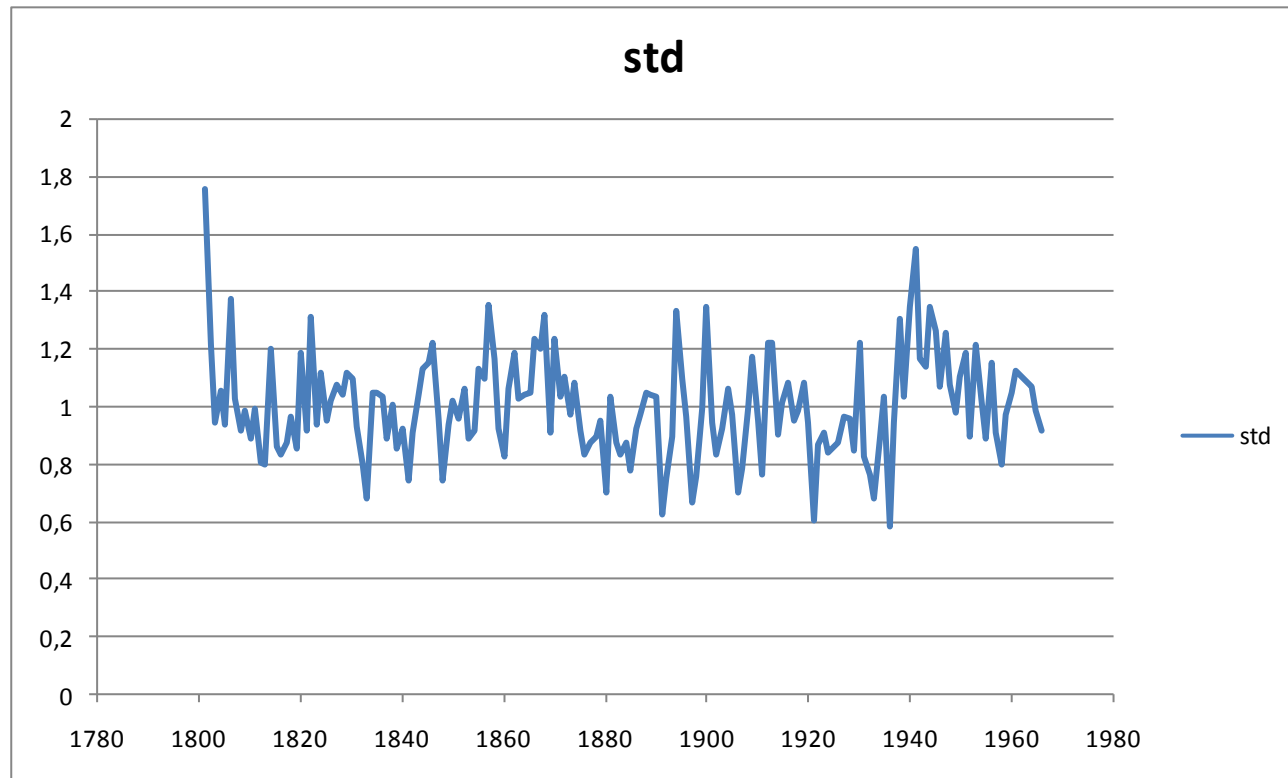


Климатическая функция отклика хронологии T02S – корреляции (слева) и коэффициенты отклика (справа).

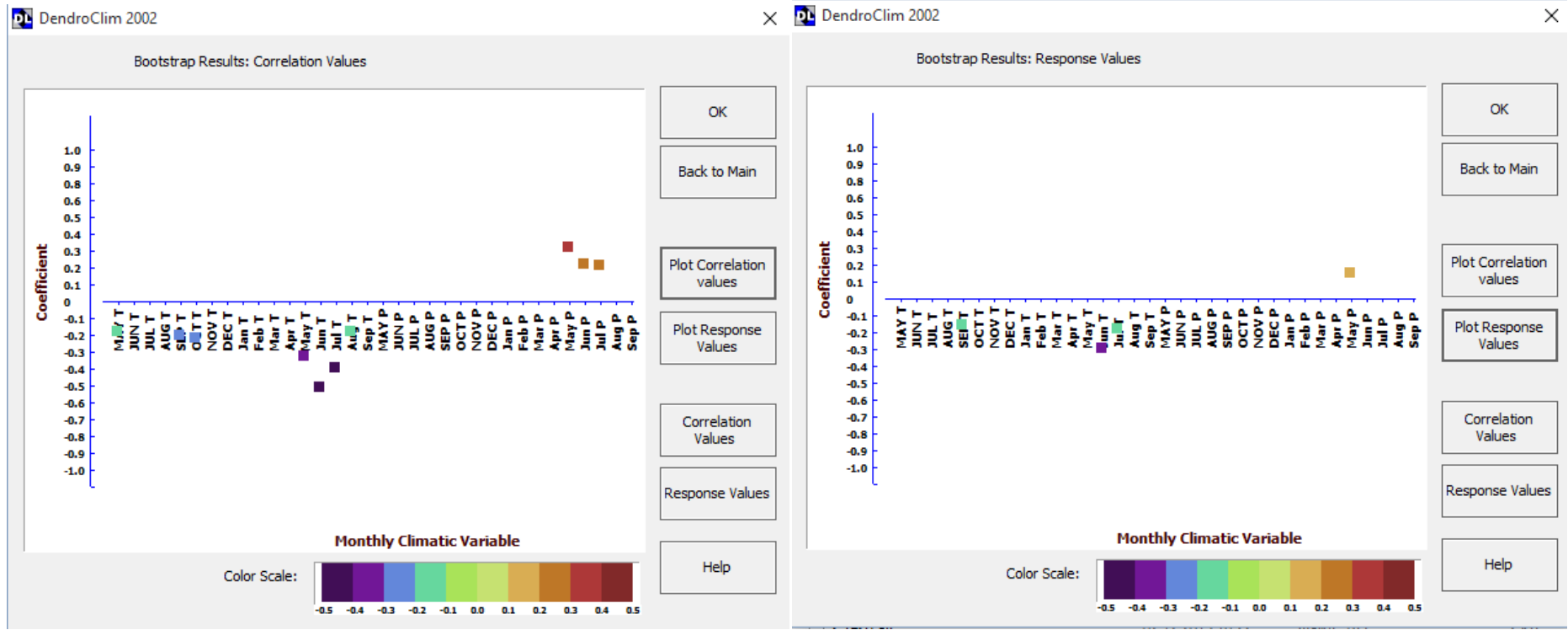
	IV p	V p	VI p	VII p	VIII p	IX p	X p	XI p	XII p	I	II	III	IV	V	VI	VII	VIII	IX	Окт-Сен	Окт-Мар	Апр-Сен	Май-Авг	Июн-Июл
архив 223	27595	32.3 km																					
T мин																							
T средн													0.23										
T макс									-0.29	0.23													
Осадки					0.24				0.27	0.26	0.28			0.18					0.28	0.21	0.21	0.22	
	T>0	T>5	T>10	T>15	P(T<0)	P(T>0)	P(T>5)	P(T>10)	P(T>15)	Козф. Селянинова													
Агро					0.22	0.2	0.19								0.2	0.19	0.22	0.22					
архив 455	27595	54.7 km																					
T средн			0.25										0.29										
Осадки			-0.22						0.31	0.3	0.28								0.24				
архив 476	27595	54.6 km																					
T средн			0.23										0.25										
PDSI	56.25 N	48.75 E	109.6 km																				
Индекс сухости																		0.2	0.2	0.17		0.17	0.17
СРС Soil M	55.25 N	49.25 E	6.8 km																				
Влажность почвы																							
индексы NOAA																							
NAO																							
SCAND										-0.26	-0.28												
POLAR																					-0.31	-0.3	-0.27
EA			0.28						-0.26	-0.3											-0.31		
EAWR													-0.27										
CRU TS 3.0	55.25 N	49.25 E	6.8 km																				
T мин			0.21										0.24					0.2	0.21		0.24		
T средн					-0.2																	-0.22	
T макс			0.22											0.26									
dT сутки						-0.2							0.21										
Осадки																							
Отн влажн						0.25					0.25		0.24						0.3	0.22	0.24	0.21	
Облачность																							
Дни с осадками				0.2	0.24	0.29				0.21											0.19		
Дни с заморозками																							

Коэффициенты корреляции T02S с климатическими параметрами.

# T04S



Стандартная хронология ширины колец T04S.



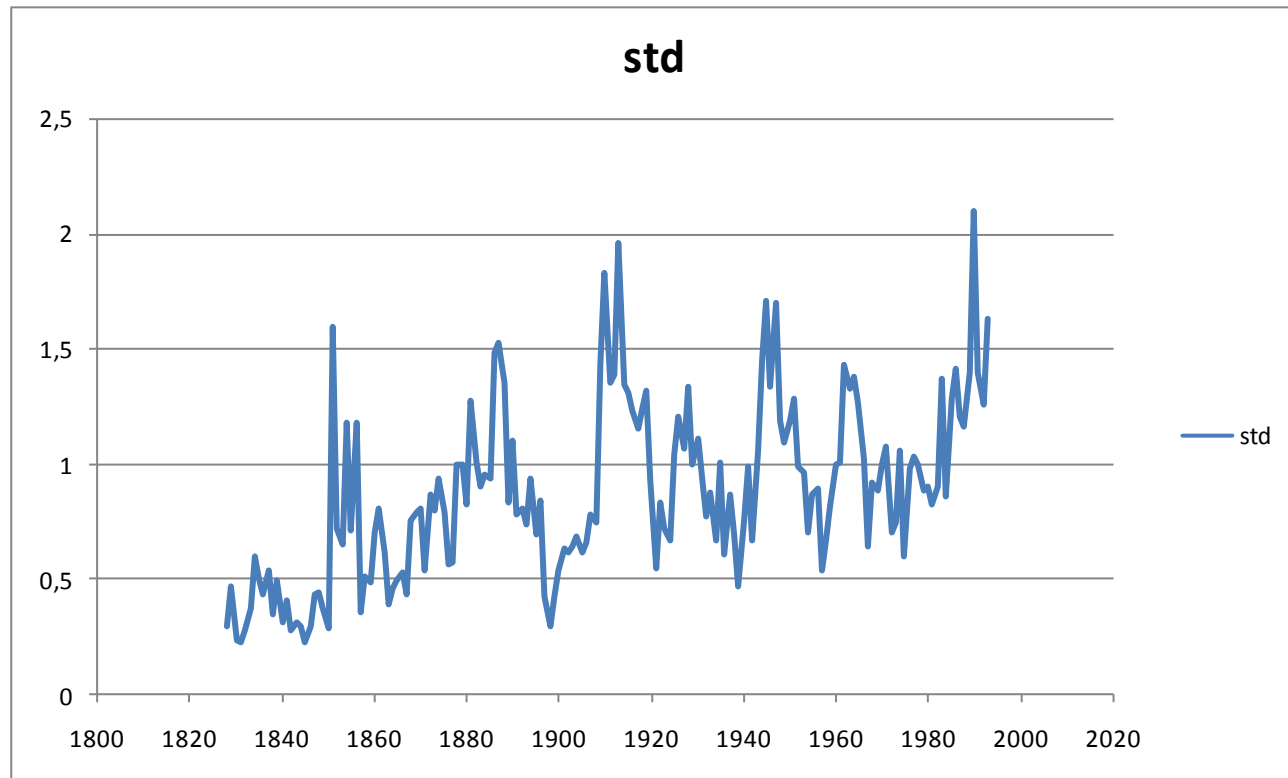
Климатическая функция отклика хронологии T04S – корреляции (слева) и коэффициенты отклика (справа).

	IV p	V p	VI p	VII p	VIII p	IX p	X p	XI p	XII p	I	II	III	IV	V	VI	VII	VIII	IX	Окт-Сен	Окт-Мар	Апр-Сен	Май-Авг	Июн-Июл		
архив 223	28900	129 km																							
T мин				-0.26							-0.27												-0.28		
T средн				-0.36												-0.42	-0.32	-0.23		-0.3		-0.36	-0.49	-0.48	
T макс				-0.28											-0.28	-0.33	-0.25	-0.34		-0.36	-0.25	-0.34	-0.44	-0.37	
Осадки																							0.26		
	T>0	T>5	T>10	T>15	P(T<0)	P(T>0)	P(T>5)	P(T>10)	P(T>15)	Коеф. Селянинова															
Агро	-0.33	-0.32	-0.36	-0.31							-0.33	-0.34	-0.34	-0.37							0.23				
архив 455	35011	96.9 km																							
T средн				-0.28												-0.46	-0.3	-0.27				-0.36	-0.52	-0.5	
Осадки																0.3						0.23	0.26		
архив 476	35011	95.9 km																							
T средн				-0.25												-0.46	-0.33	-0.25				-0.41	-0.5	-0.52	
PDSI	53.75 N	51.25 E	98.5 km																						
Индекс сухости								0.2	0.21	0.22	0.21	0.23	0.3	0.36	0.39	0.43	0.39	0.3	0.31	0.21	0.38	0.4	0.42		
СРС Soil M	53.25 N	52.25 E	26.2 km																						
Влажность почвы																0.26	0.39	0.44	0.45	0.27		0.35	0.35	0.34	
индексы NOAA																									
NAO			0.3													0.26									
SCAND																	-0.31								
POLAR							0.29					0.26													
EA																	-0.25								
EAWR																	0.27						0.35	0.25	
CRU TS 3.0	53.25 N	52.25 E	26.2 km																						
T мин		-0.21	-0.21														-0.38	-0.23					-0.35	-0.41	
T средн		-0.21	-0.25														-0.2	-0.45	-0.37			-0.27	-0.46	-0.52	
T макс																	-0.21	-0.4	-0.31			-0.21	-0.38	-0.46	
dT сутки																	-0.28	-0.34	-0.33			-0.22	-0.35	-0.41	
Осадки																	0.31	0.3	0.32			0.38	0.44	0.39	
Отн влажн				0.21													0.33	0.34	0.33	0.27		0.33	0.38	0.43	0.39
Облачность																	0.31						0.19		
Дни с осадками																	0.2	0.35	0.28			0.33	0.39	0.41	
Дни с заморозками																									

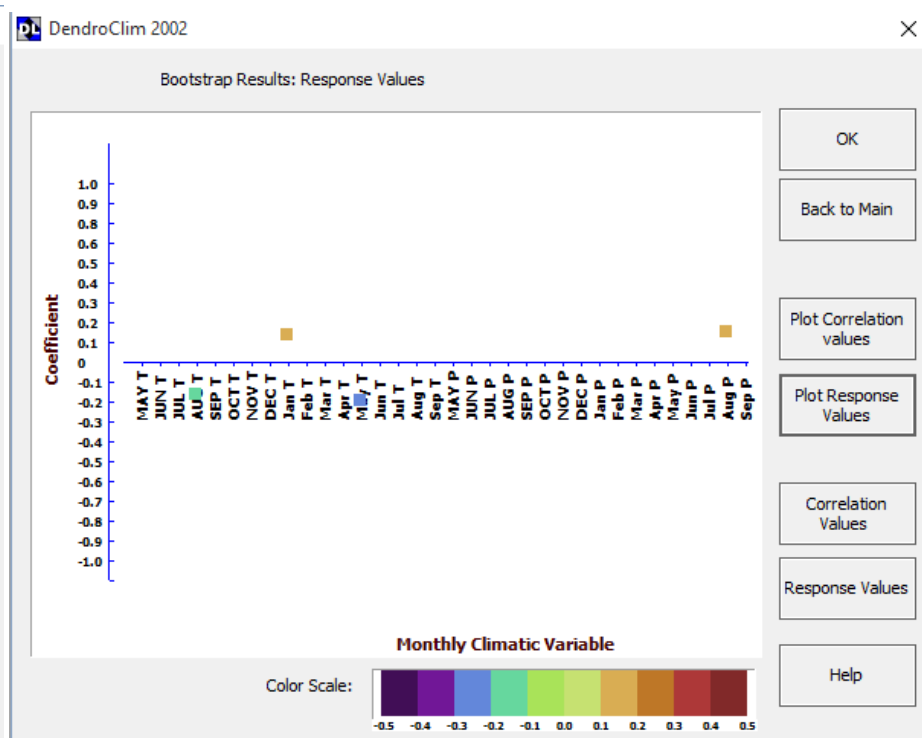
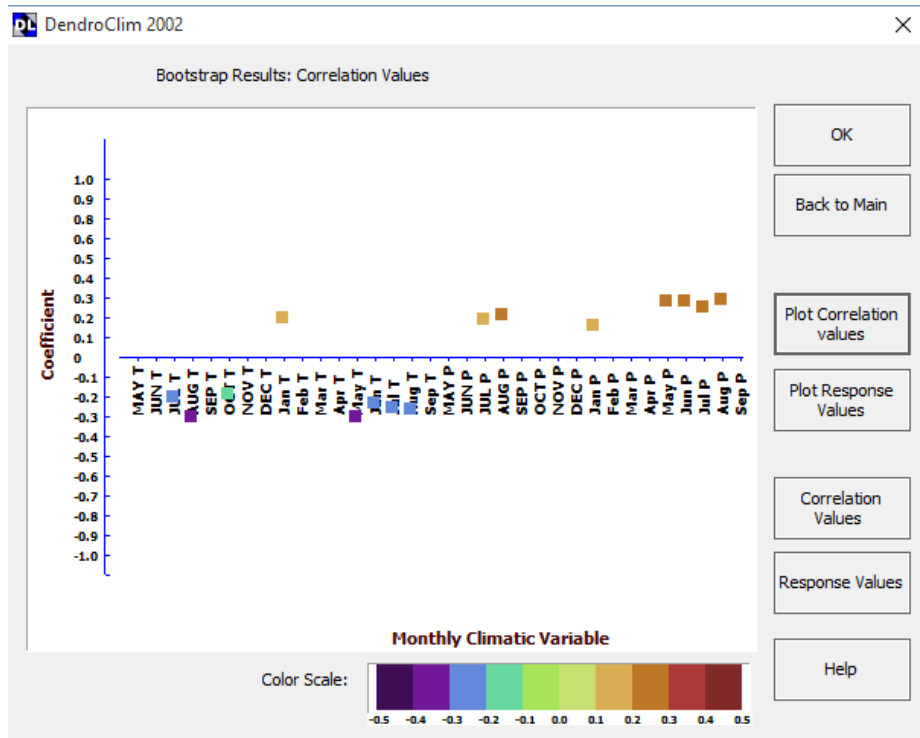
Коэффициенты корреляции T04S с климатическими параметрами.



# T06S



Стандартная хронология ширины колец T06S.

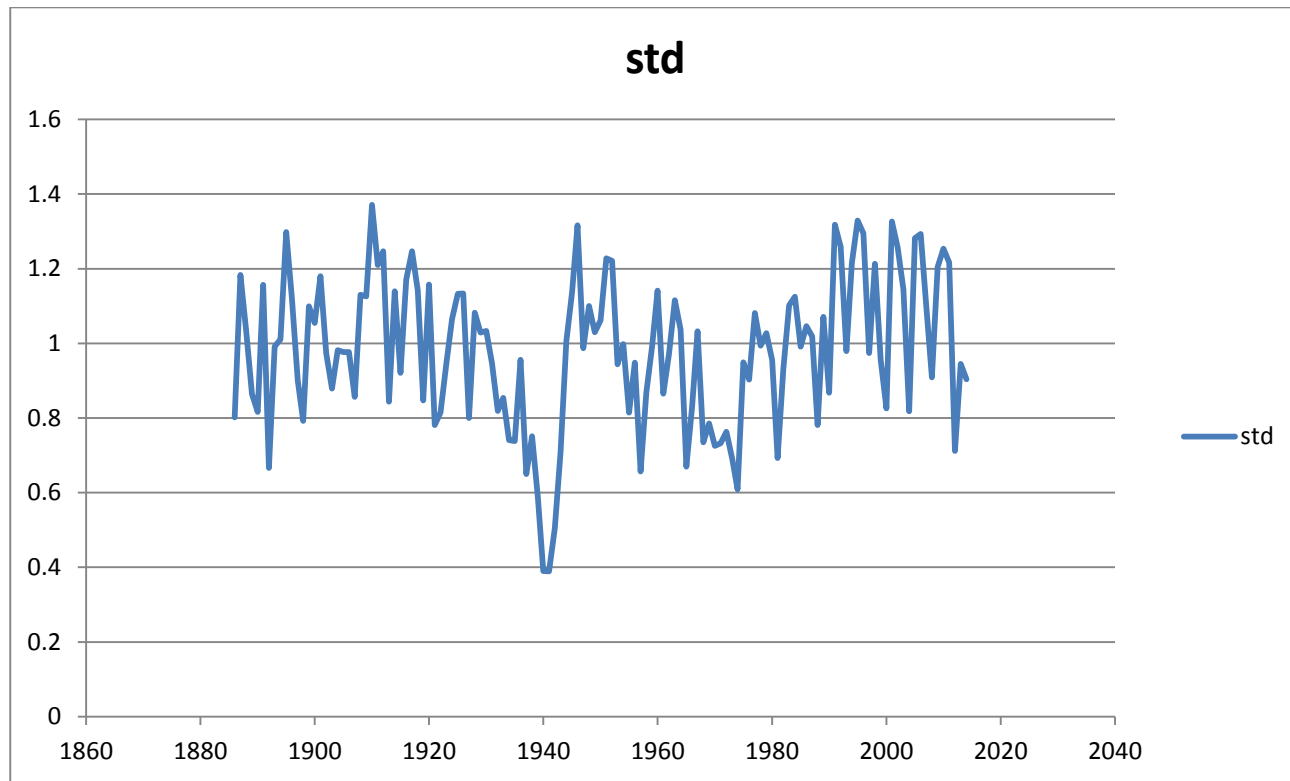


Климатическая функция отклика хронологии T06S – корреляции (слева) и коэффициенты отклика (справа).

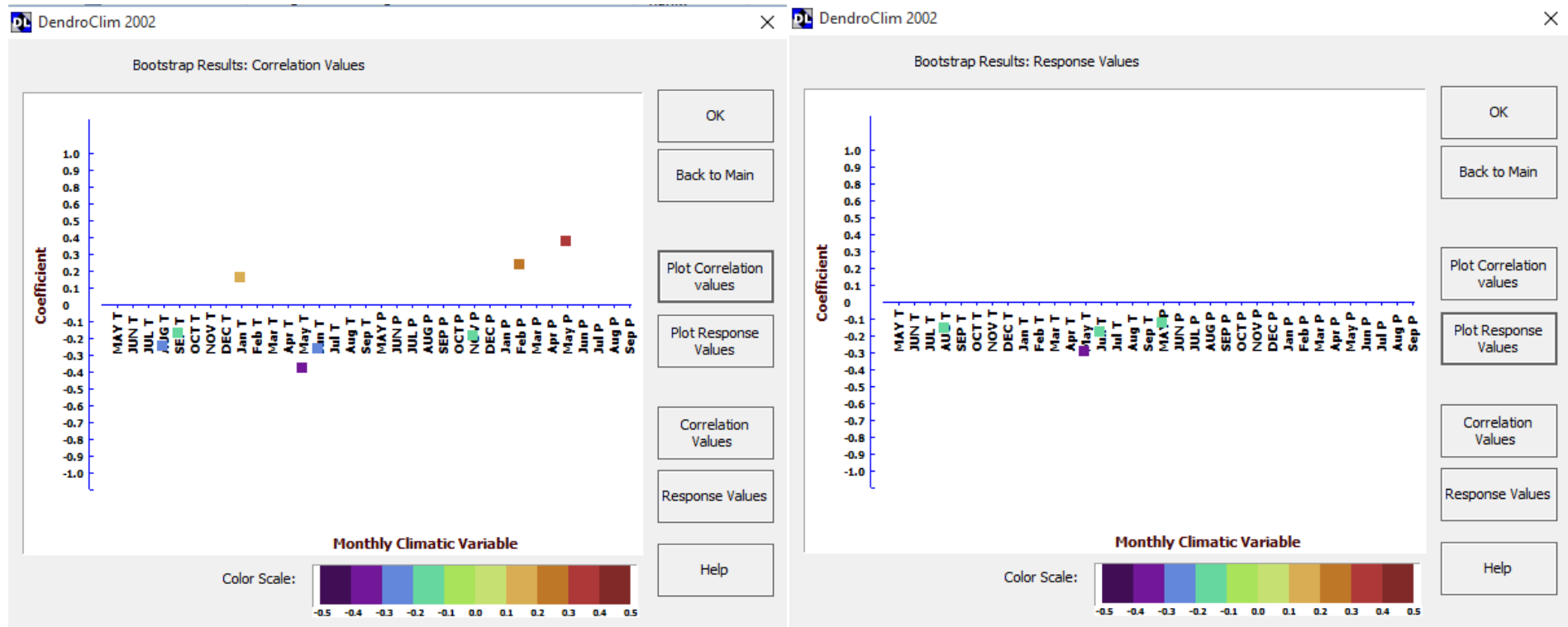
	IV p	V p	VI p	VII p	VIII p	IX p	X p	XI p	XII p	I	II	III	IV	V	VI	VII	VIII	IX	Окт-Сен	Окт-Мар	Апр-Сен	Май-Авг	Июн-Июл
архив 223	28900	23.8 km																					
T мин																							
T средн						-0.3								-0.24		-0.34	-0.31				-0.32	-0.44	-0.33
T макс					-0.26	-0.41			-0.25					-0.31	-0.3	-0.38	-0.5		-0.32		-0.49	-0.54	-0.42
Осадки					0.38	0.3									0.26	0.26	0.33		0.37		0.46	0.49	0.35
	T>0	T>5	T>10	T>15	P(T<0)	P(T>0)	P(T>5)	P(T>10)	P(T>15)	Коеф. Селянинова													
Агро	-0.24		-0.24	-0.23		0.38	0.38	0.36	0.36	0.39	-0.28	-0.27	-0.28	-0.4		0.48	0.43	0.46	0.32	0.46			
архив 455	28900	30.8 km																					
T средн						-0.3								-0.24		-0.33	-0.31				-0.31	-0.43	-0.32
Осадки					0.42	0.28								0.25	0.25	0.29	0.34		0.46		0.49	0.5	0.36
архив 476	27995	59.3 km																					
T средн					-0.24	-0.27		-0.21		0.24				-0.34	-0.27	-0.27	-0.26				-0.34	-0.47	-0.36
PDSI	53.75 N	48.75 E	89.6 km																				
Индекс сухости				0.19	0.2	0.25	0.24	0.23	0.24	0.24	0.23	0.23	0.25	0.28	0.36	0.38	0.44	0.37	0.32	0.24	0.36	0.37	0.37
CPC Soil M	53.25 N	49.75 E	22.9 km																				
Влажность почвы							0.3	0.32	0.34	0.33	0.34	0.34	0.31	0.32	0.38	0.46	0.45	0.39	0.36	0.43	0.36	0.44	0.47
индексы NOAA																							
NAO	0.26											0.27	0.27						0.36	0.26	0.28		
SCAND									-0.3										-0.29				
POLAR EA							0.25												-0.26				
EAWR														0.35									
CRU TS 3.0	53.25 N	49.75 E	22.9 km																				
T мин										0.23				-0.23									-0.26
T средн					-0.22	-0.27								-0.3	-0.23	-0.27	-0.24				-0.27	-0.44	-0.32
T макс					-0.2	-0.23								-0.31	-0.26	-0.29	-0.28				-0.34	-0.46	-0.36
dT сутки					-0.32	-0.26			-0.24	-0.19				-0.36	-0.37	-0.42	-0.39		-0.43	-0.23	-0.45	-0.54	-0.47
Осадки					0.21									0.31	0.2	0.27	0.19		0.35		0.45	0.44	0.32
Отн влажн					0.39	0.36	0.22							0.36	0.33	0.36	0.46		0.28		0.46	0.53	0.4
Облачность														0.35					0.2		0.29	0.38	
Дни с осадками														0.33	0.27	0.28	0.23		0.33		0.46	0.5	0.38
Дни с заморозками										-0.2									-0.23				

Коэффициенты корреляции T06S с климатическими параметрами.

# T07S



Стандартная хронология ширины колец T07S.

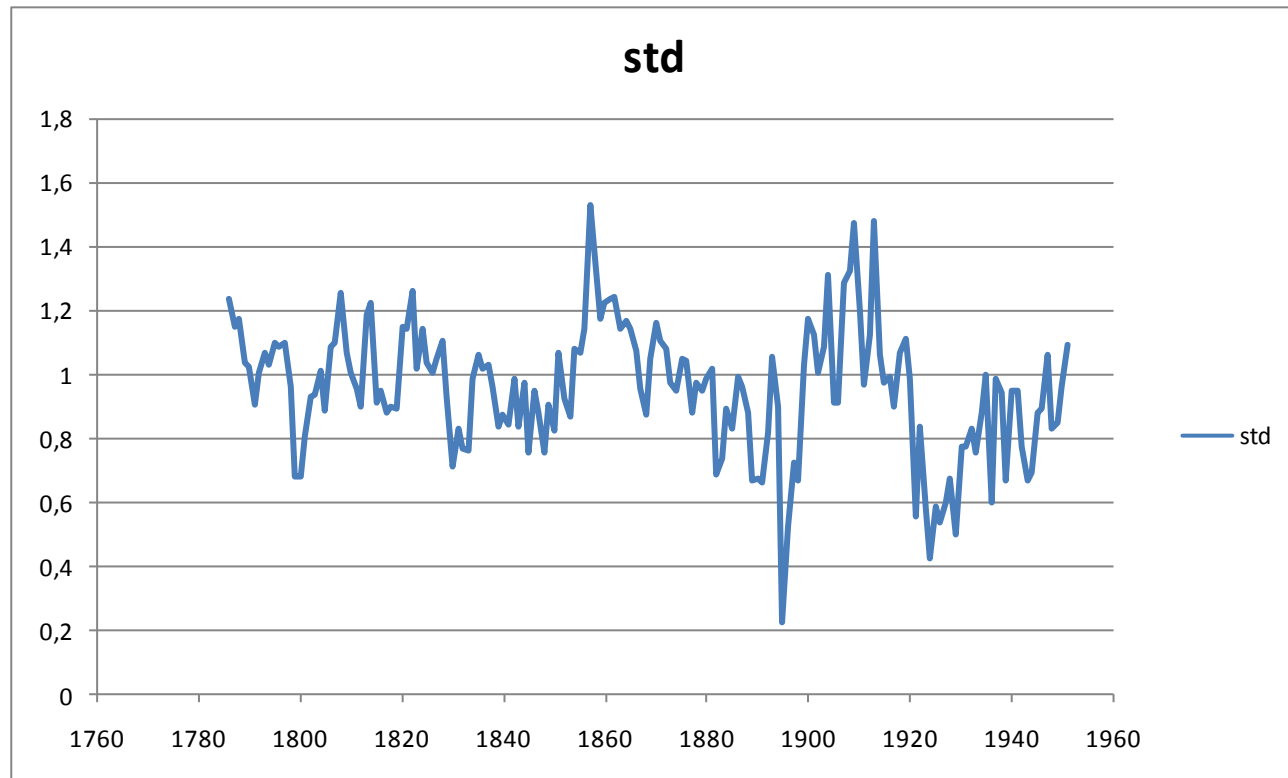


Климатическая функция отклика хронологии T07S – корреляции (слева) и коэффициенты отклика (справа).

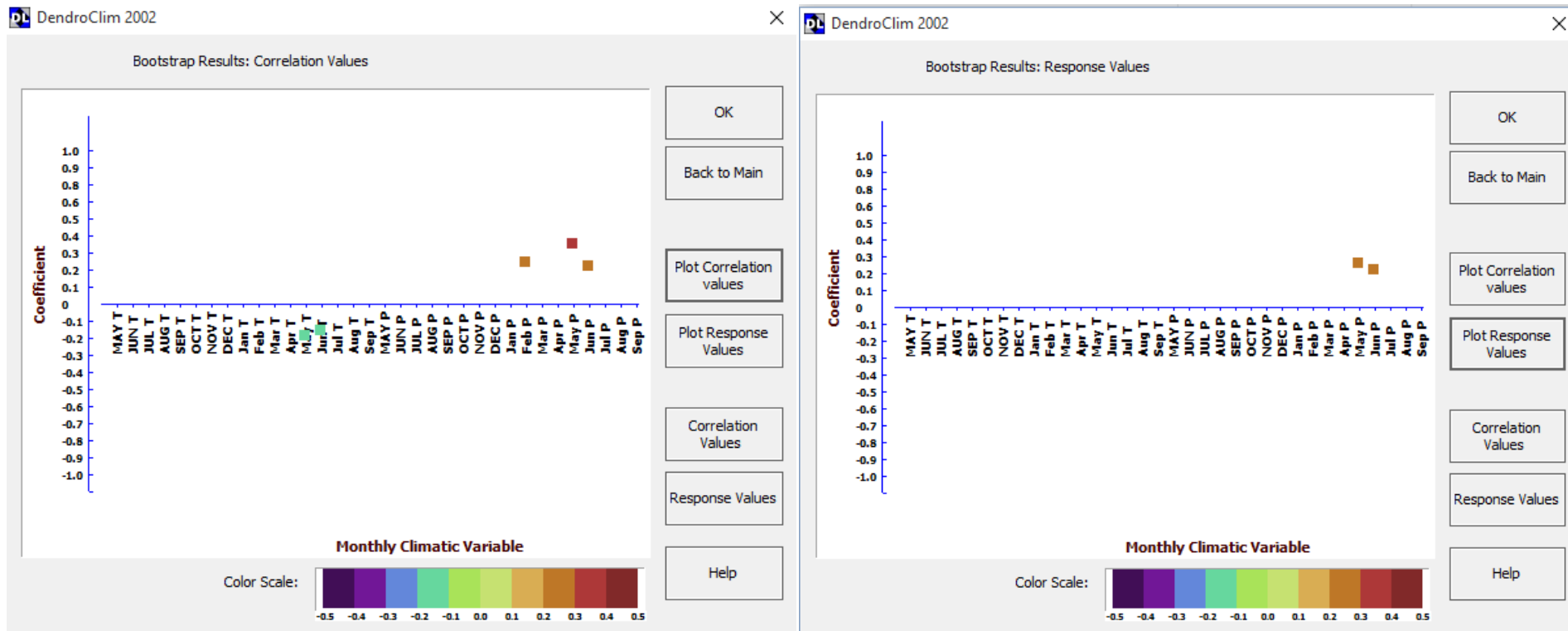
	IV p	V p	VI p	VII p	VIII p	IX p	X p	XI p	XII p	I	II	III	IV	V	VI	VII	VIII	IX	Окт-Сен	Окт-Мар	Апр-Сен	Май-Авг	Июн-Июл	
архив 223	28900	36 km																						
T мин											0.27	0.33	0.25							0.37	0.34	0.26		
T средн						-0.23					0.32	0.23	0.32							0.26	0.33			
T макс						-0.29					0.26											-0.25	-0.26	
Осадки					0.25	0.24														0.31		0.25	0.23	
	T>0	T>5	T>10	T>15	P(T<0)	P(T>0)	P(T>5)	P(T>10)	P(T>15)	Коэф. Селянинова														
Агро						0.37	0.35	0.35	0.31	0.31						0.35	0.27	0.28			0.23			
архив 455	28900	44.1 km																						
T средн						-0.24					0.32	0.24	0.34							0.26	0.33			
Осадки					0.25	0.23					0.23									0.35	0.29			
архив 476	27995	55.2 km																						
T средн						-0.24					0.31				-0.27						0.23		-0.22	
PDSI	53.75 N	48.75 E	76.4 km																					
Индекс сухости			0.17	0.18	0.24	0.26	0.2	0.19								0.2	0.2	0.23	0.22	0.19	0.17	0.2	0.2	0.2
CPC Soil M	53.25 N	49.75 E	21.2 km																					
Влажность почвы						0.26	0.27	0.29	0.26							0.32	0.31			0.3	0.26	0.28	0.3	0.32
индексы NOAA																								
NAO										0.27	0.31		0.26							0.31	0.3			
SCAND											-0.26									-0.34			-0.26	
POLAR																								
EA	0.39				0.3																			
EAWR											0.26			0.36										
CRU TS 3.0	53.25 N	49.75 E	21.2 km																					
T мин											0.28								0.28	0.25	0.26			
T средн						-0.24					0.27				-0.25						0.22		-0.21	
T макс						-0.24					0.29		0.2		-0.24						0.22		-0.21	
dT сутки					-0.3	-0.32	-0.38			-0.26					-0.23	-0.24	-0.25	-0.21	-0.25	-0.33	-0.21	-0.32	-0.32	-0.3
Осадки					0.21	0.26	0.26				0.21									0.26		0.24		
Отн влажн			0.21	0.24	0.4	0.37								0.3	0.2			0.28	0.2	0.21		0.28	0.32	0.2
Облачность						0.26				0.23			0.19			0.21				0.3	0.25	0.24		
Дни с осадками				0.22	0.27	0.23					0.25	0.24				0.19			0.32	0.21	0.32	0.3	0.23	
Дни с заморозками										-0.24				-0.2					-0.28	-0.24		-0.28		

Коэффициенты корреляции T07S с климатическими параметрами.

# T09S



Стандартная хронология ширины колец T09S.



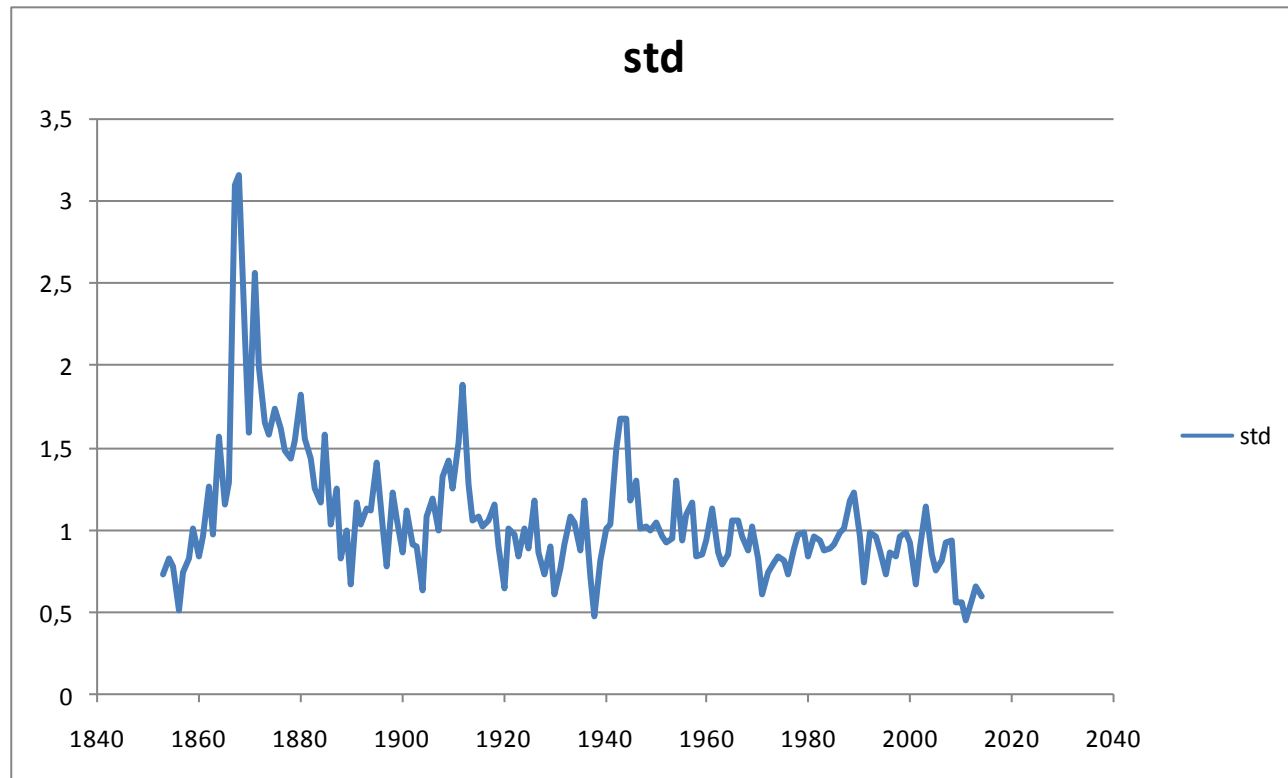
Климатическая функция отклика хронологии T09S – корреляции (слева) и коэффициенты отклика (справа).



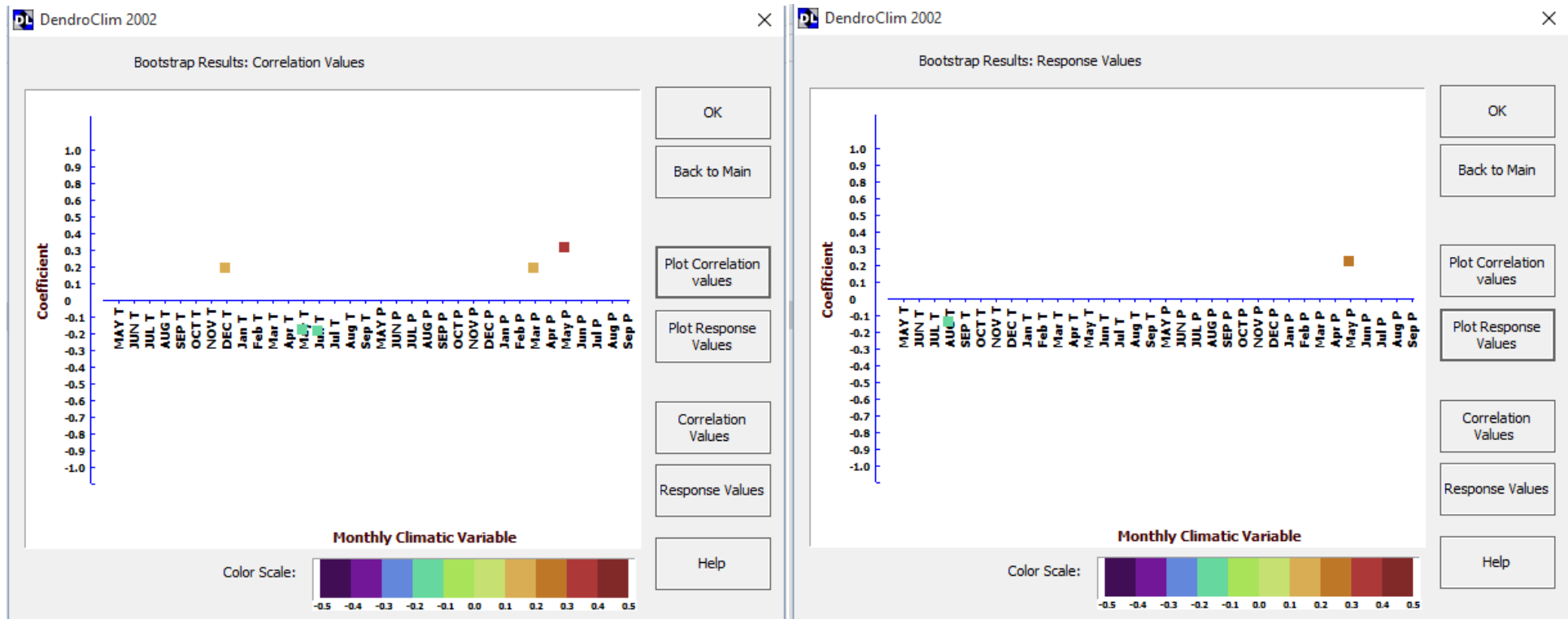
	IV p	V p	VI p	VII p	VIII p	IX p	X p	XI p	XII p	I	II	III	IV	V	VI	VII	VIII	IX	Окт-Сен	Окт-Мар	Апр-Сен	Май-Авг	Июн-Июл
архив 223	27333	224.2 km																					
T мин		0.22										0.22										0.25	
T средн													0.23										
T макс																							
Осадки										0.24	0.23	0.24							0.31		0.24		
	T>0	T>5	T>10	T>15	P(T<0)	P(T>0)	P(T>5)	P(T>10)	P(T>15)	Кoeff. Селянинова													
Агро																0.31	0.24				0.22		
архив 455	27051	140.7 km																					
T средн													0.21										
Осадки						-0.22	-0.22												-0.19				
архив 476	27164	7.5 km																					
T средн																							
PDSI	58.75 N	43.75 E	30.9 km																				
Индекс сухости																		0.19					
СРС Soil M	58.75 N	44.25 E	13.4 km																				
Влажность почвы																							
индексы NOAA																							
NAO																							
SCAND												-0.33							-0.27				
POLAR				0.26																			
EA		0.26		0.26															0.27				
EAWR																							
CRU TS 3.0	58.75 N	44.25 E	13.4 km																				
T мин				0.22								0.19	0.21										
T средн													0.2										
T макс												0.23	0.26										
dT сутки	0.24	0.21											0.25										
Осадки											0.22		-0.2				0.2					0.22	
Отн влажн	-0.39		-0.19										-0.24										
Облачность		-0.23							0.22														
Дни с осадками											0.21					0.21						0.2	
Дни с заморозками																							

Коэффициенты корреляции T09S с климатическими параметрами.

# T11S



Стандартная хронология ширины колец T11S.

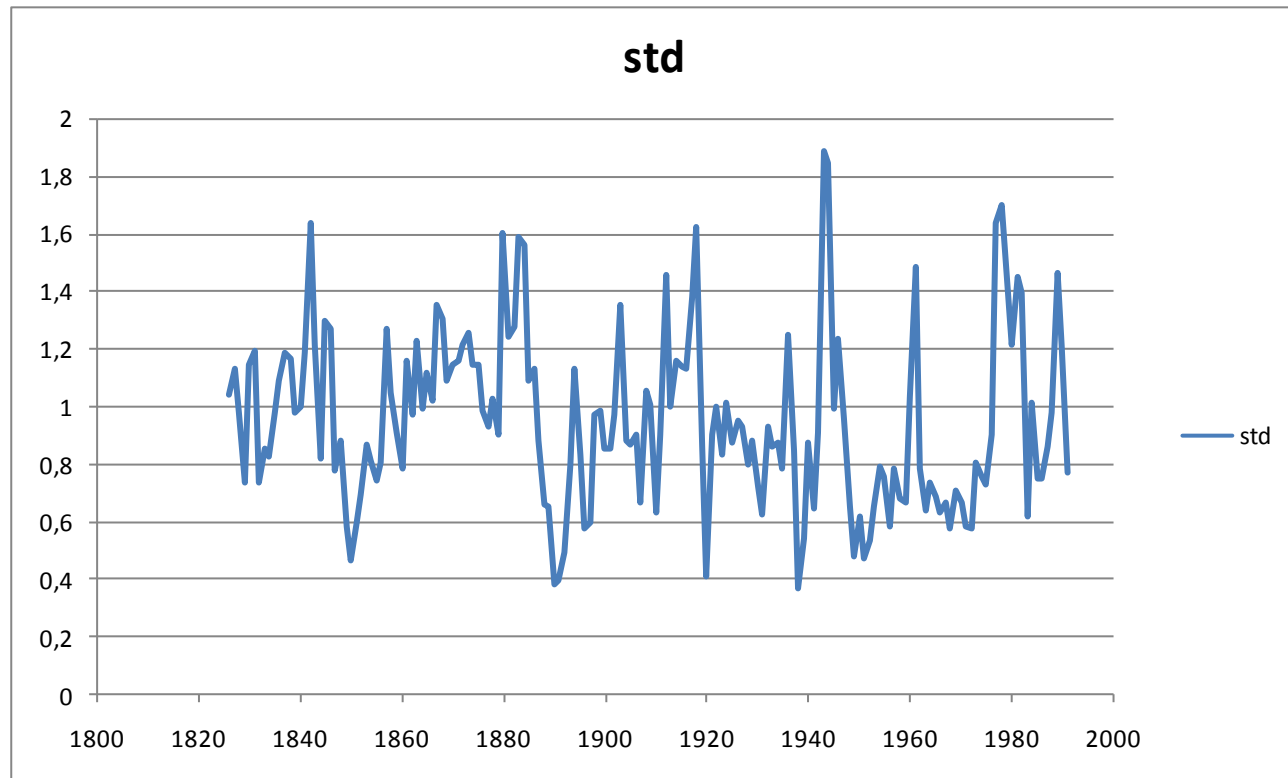


Климатическая функция отклика хронологии T11S – корреляции (слева) и коэффициенты отклика (справа).

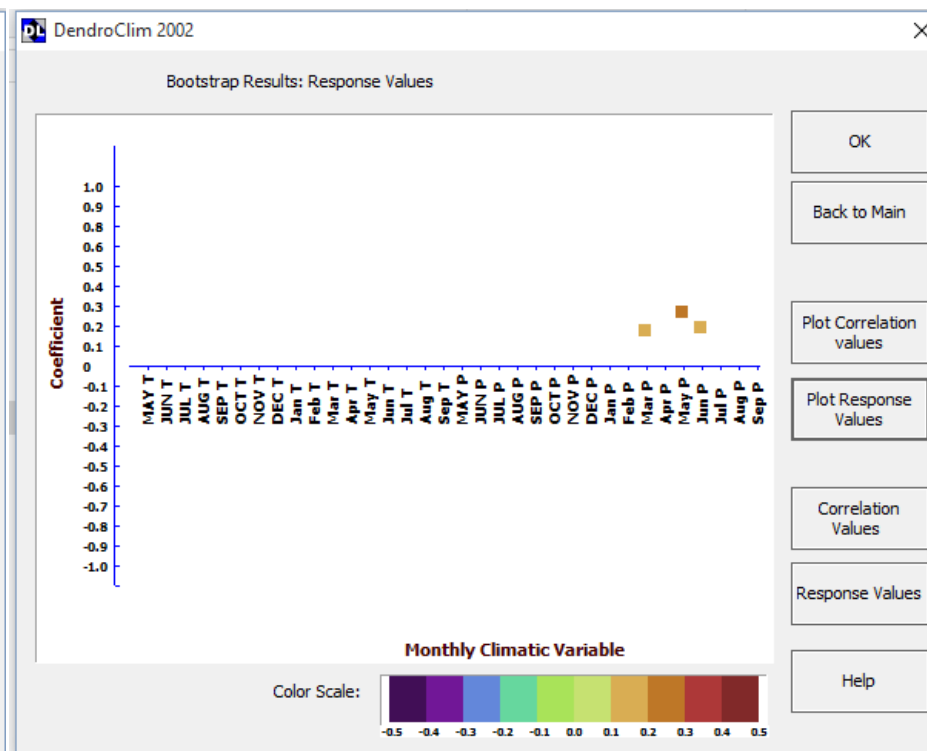
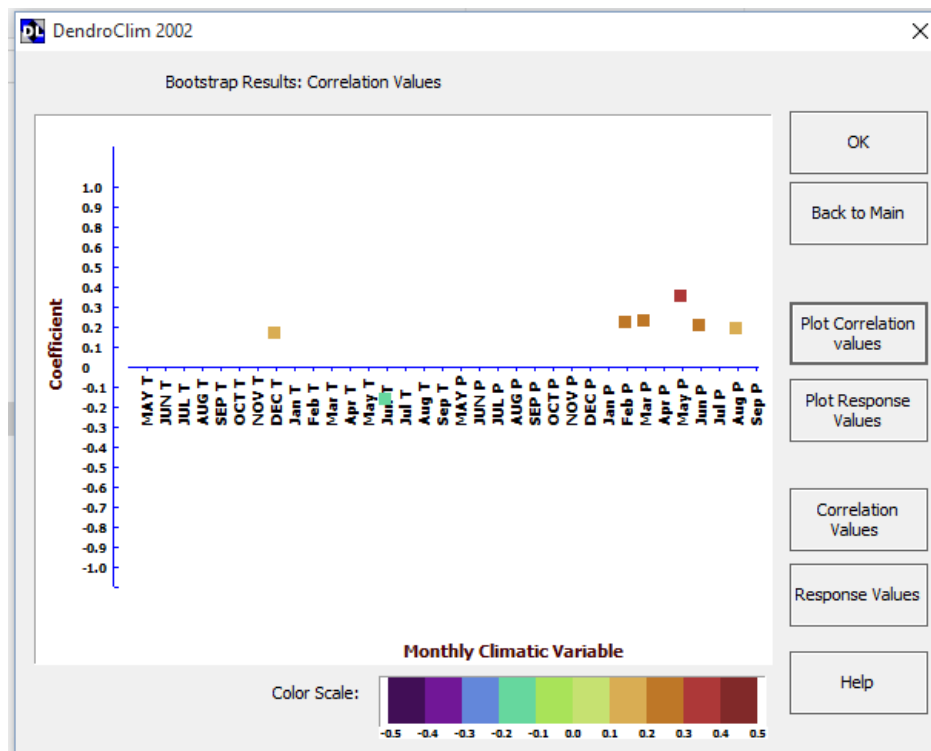
	IV p	V p	VI p	VII p	VIII p	IX p	X p	XI p	XII p	I	II	III	IV	V	VI	VII	VIII	IX	Окт-Сен	Окт-Мар	Апр-Сен	Май-Авг	Июн-Июл
архив 223	34123	91.7 km																					
T мин											0.21												
T средн	-0.23													-0.29		-0.25	-0.23				-0.24	-0.34	-0.24
T макс															-0.21		-0.33				-0.26	-0.34	-0.25
Осадки												0.23				0.23					0.21	0.33	0.27
	T>0	T>5	T>10	T>15	P(T<0)	P(T>0)	P(T>5)	P(T>10)	P(T>15)	Кoeff. Селянинова													
Агро														-0.22	-0.24								
архив 455	27935	72.7 km																					
T средн	-0.23													-0.32	-0.19	-0.31					-0.29	-0.38	-0.3
Осадки								-0.22															
архив 476	34026	51.3 km																					
T средн	-0.26																				-0.27	-0.28	
PDSI	51.25 N	38.75 E	150.5 km																				
Индекс су	0.18	0.21	0.21					0.2	0.2	0.22	0.25	0.22	0.2	0.26	0.29	0.26	0.29	0.23	0.26	0.21	0.28	0.29	0.28
СРС Soil M	52.25 N	39.75 E	25 km																				
Влажность почвы															0.34	0.43	0.45	0.38			0.36	0.39	0.39
индексы NOAA																							
NAO					-0.26																		
SCAND									-0.31	-0.29				-0.32					-0.32			-0.29	
POLAR				-0.27	-0.29																		
EA																							
EAWR				-0.31																			
CRU TS 3.0	52.25 N	39.75 E	25 km																				
T мин							-0.21															-0.28	-0.2
T средн														-0.3		-0.31	-0.24				-0.25	-0.36	-0.26
T макс														-0.25								-0.24	
dT сутки			0.23						-0.24			-0.22					-0.23						
Осадки							-0.26											-0.2		-0.19		0.24	
Отн влажн														0.21		0.28	0.31		0.24		0.29	0.33	0.26
Облачность									0.19	0.28		0.23					0.22		0.21	0.22		0.2	
Дни с осадками							-0.24									0.21	0.21					0.33	0.24
Дни с заморозками																							

Коэффициенты корреляции T11S с климатическими параметрами.

# T13S



Стандартная хронология ширины колец T13S.

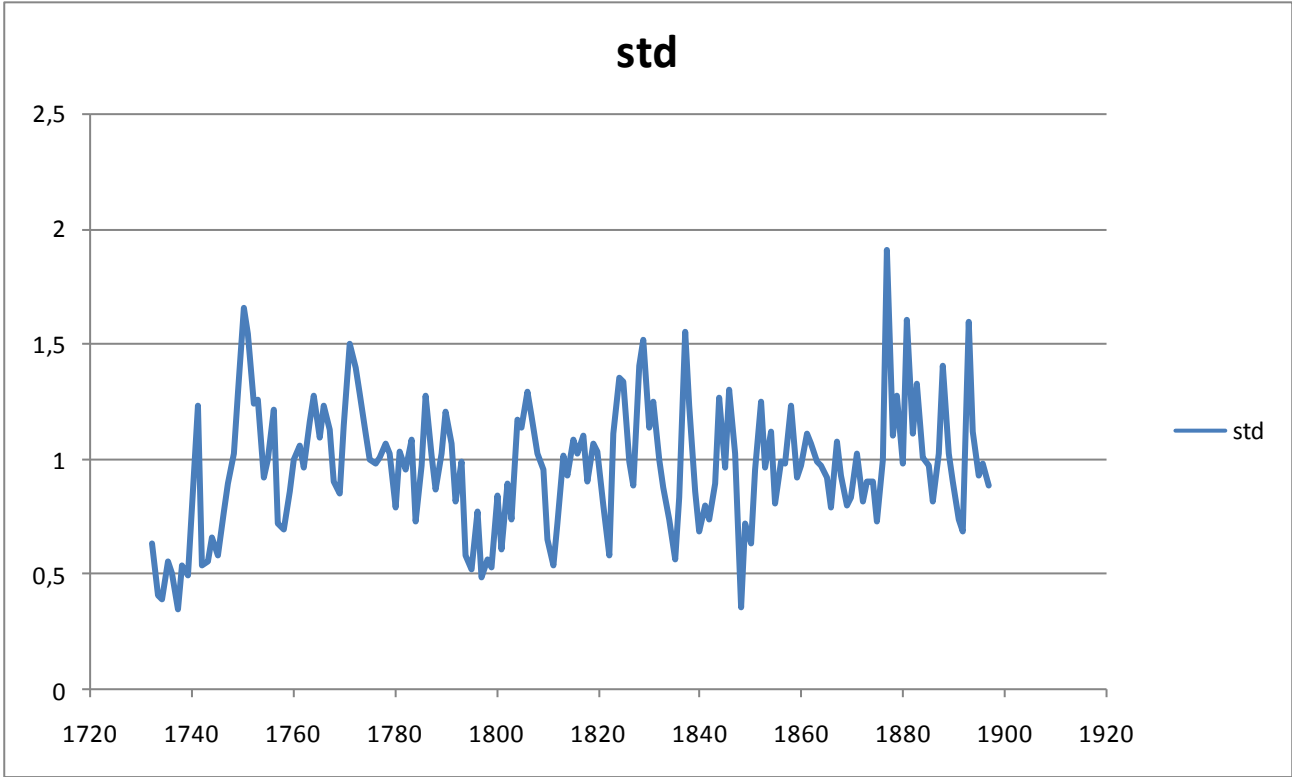


Климатическая функция отклика хронологии T13S – корреляции (слева) и коэффициенты отклика (справа).

	IV p	V p	VI p	VII p	VIII p	IX p	X p	XI p	XII p	I	II	III	IV	V	VI	VII	VIII	IX	Окт-Сен	Окт-Мар	Апр-Сен	Май-Авг	Июн-Июл	
архив 223	27947	88.8 km																						
T мин											0.3													
T средн										0.37	0.27	0.34		-0.24	-0.34					0.35			-0.35	-0.29
T макс											0.28				-0.32		-0.29			0.32	-0.28	-0.34	-0.27	
Осадки												0.26			0.27				0.3		0.33	0.29		
	T>0	T>5	T>10	T>15	P(T<0)	P(T>0)	P(T>5)	P(T>10)	P(T>15)	Коеф. Селянинова														
Агро														-0.3		0.39	0.34	0.29		0.34				
архив 455	27947	83.4 km																						
T средн		-0.21			-0.22					0.39	0.22	0.21		-0.34	-0.28		-0.27			0.36	-0.24	-0.42	-0.28	
Осадки																0.2		0.27		0.29	0.29			
архив 476	34059	85.9 km																						
T средн										0.45	0.34	0.43				-0.43			0.3	0.48		-0.36	-0.29	
PDSI	51.25 N	43.75 E	147.2 km																					
Индекс су	0.37	0.37	0.38	0.37	0.39	0.41	0.37	0.39	0.39	0.39	0.4	0.41	0.46	0.49	0.53	0.51	0.54	0.51	0.49	0.4	0.53	0.53	0.52	
CPC Soil M	52.25 N	42.75 E	16.4 km																					
Влажность	0.36	0.35	0.44	0.49	0.44	0.46	0.48	0.46	0.44	0.48	0.48	0.5	0.5	0.51	0.62	0.6	0.5	0.48	0.61	0.51	0.61	0.61	0.63	
индексы NOAA																								
NAO								0.35			0.27	0.28							0.27	0.32				
SCAND			-0.32												-0.46		-0.3		-0.39		-0.36	-0.39	-0.28	
POLAR												-0.4									-0.27			
EA			0.34	0.31					0.43	0.28									0.46	0.41	0.32	0.31	0.27	
EAWR			-0.29	-0.3						0.3														
CRU TS 3.0	52.25 N	42.75 E	16.4 km																					
T мин		-0.24								0.39	0.29	0.25		-0.27	-0.3		-0.22		0.23	0.36	-0.24	-0.38	-0.26	
T средн		-0.21								0.35	0.26	0.27		-0.31	-0.33		-0.21		0.34	-0.22	-0.39	-0.29		
T макс					-0.2					0.32	0.25	0.27		-0.3	-0.33		-0.25		0.33	-0.26	-0.38	-0.3		
dT сутки										-0.42	-0.29			-0.26	-0.25		-0.2		-0.31	-0.25	-0.21	-0.3	-0.24	
Осадки											0.22	0.29		0.24	0.26				0.45	0.26	0.36	0.36	0.29	
Отн влажн			0.23	0.34	0.32	0.21				0.19				-0.2	0.39	0.46	0.36	0.37	0.32		0.44	0.51	0.46	
Облачность								0.27	0.21	0.36		0.25		0.21	0.33				0.38	0.33	0.23	0.33	0.3	
Дни с осадками				0.23								0.22		0.2	0.23	0.27			0.28		0.36	0.38	0.33	
Дни с зам	-0.19									-0.32	-0.26	-0.29						-0.22	-0.39	-0.38				

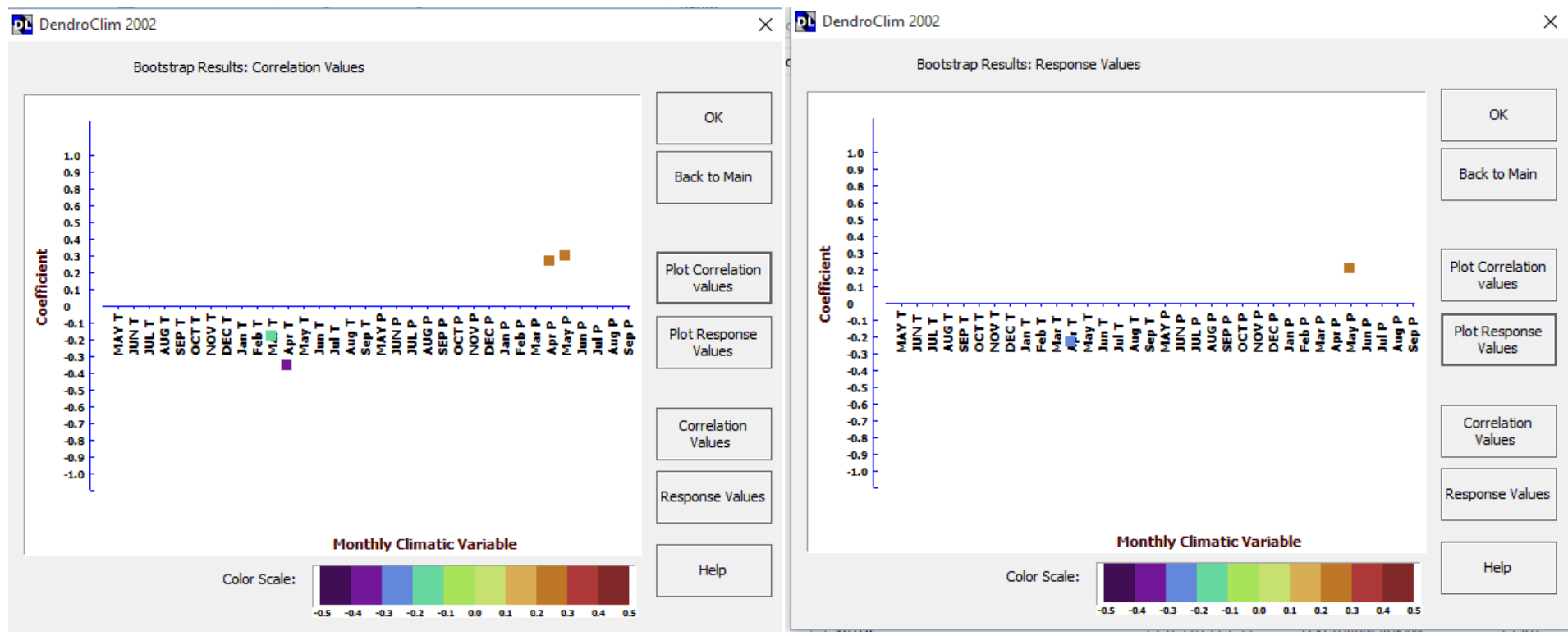
Коэффициенты корреляции T13S с климатическими параметрами.

# V01D



Стандартная хронология ширины колец V01D.



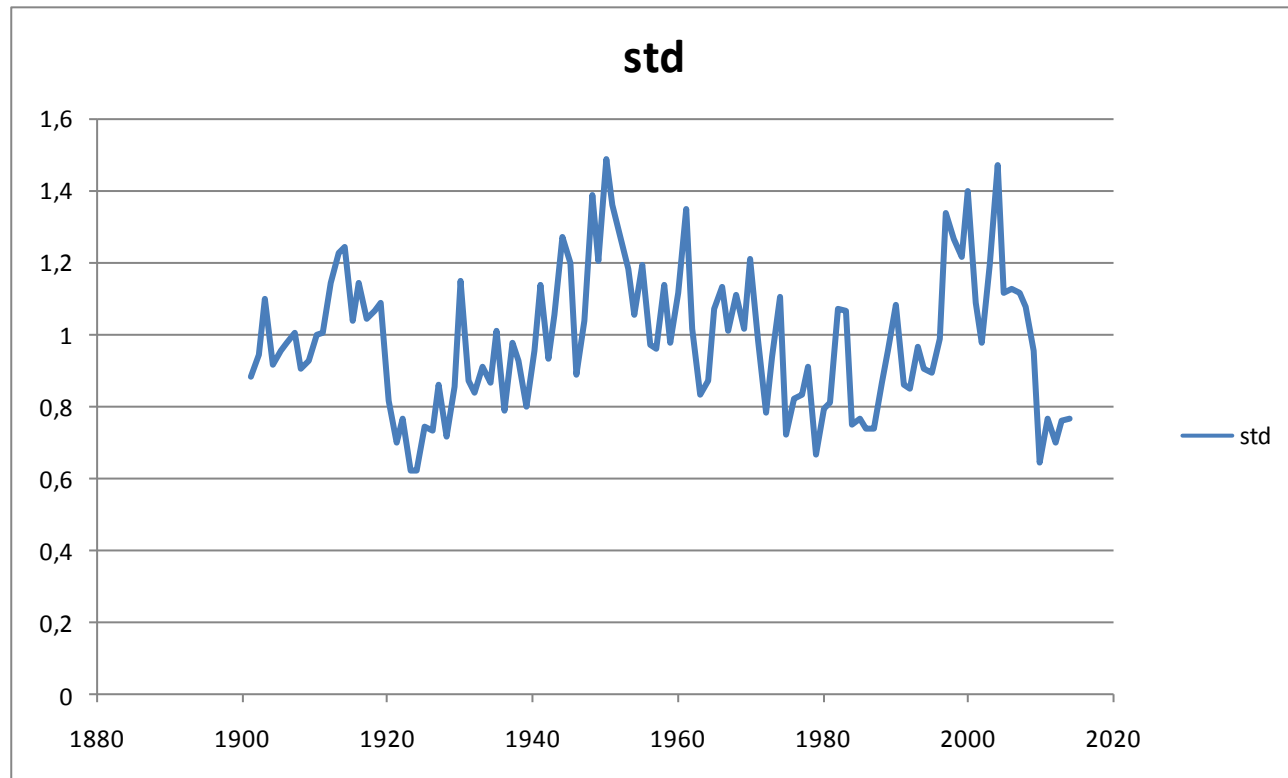


Климатическая функция отклика хронологии V01D – корреляции (слева) и коэффициенты отклика (справа).

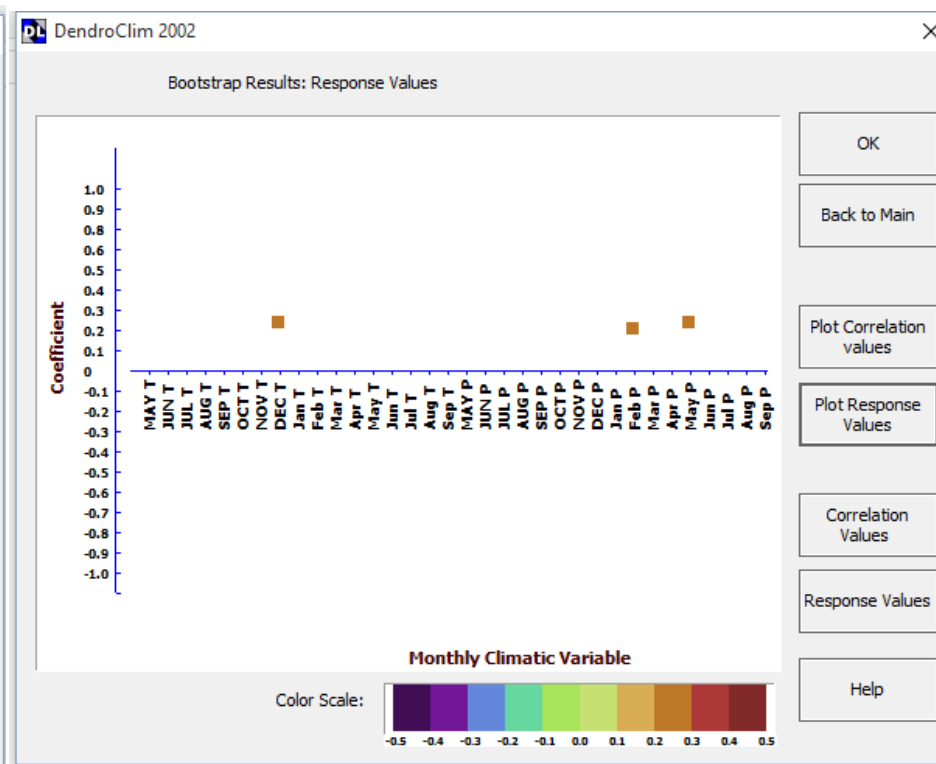
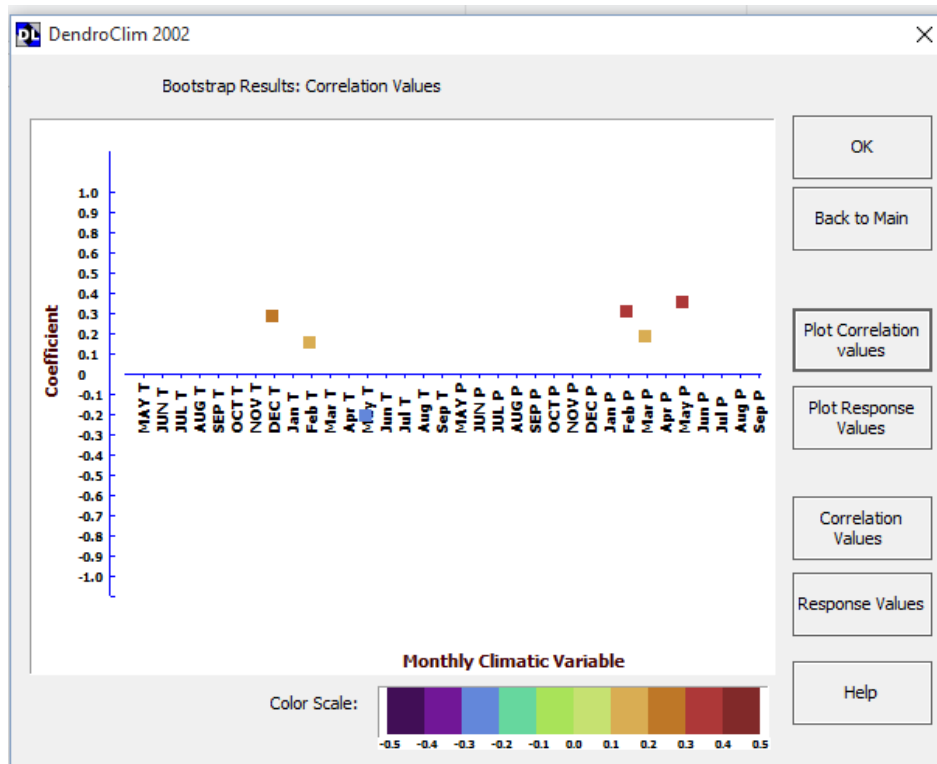
	IV p	V p	VI p	VII p	VIII p	IX p	X p	XI p	XII p	I	II	III	IV	V	VI	VII	VIII	IX	Окт-Сен	Окт-Мар	Апр-Сен	Май-Авг	Июн-Июл	
архив 223	34300	82.7 km																						
T мин																								
T средн																								
T макс						-0.26																		
Осадки					0.44																			
	T>0	T>5	T>10	T>15	P(T<0)	P(T>0)	P(T>5)	P(T>10)	P(T>15)	Кoeff. Селянинова														
Агро																								
архив 455	34300	78.8 km																						
T средн													-0.35	-0.21					-0.31	-0.19	-0.33	-0.24	-0.2	
Осадки					0.24				0.23				0.28	0.38					0.41	0.22	0.33	0.3		
архив 476	34202	26.4 km																						
T средн																						-0.26		
PDSI	51.25 N	36.25 E	74.3 km																					
Индекс сухости													0.31	0.37	0.38	0.35	0.36	0.34	0.28			0.39	0.39	0.38
CPC Soil M	50.75 N	35.75 E	23 km																					
Влажность почвы															0.28	0.31						0.29	0.3	0.3
индексы NOAA																								
NAO																			-0.3			-0.27		
SCAND																								
POLAR												-0.29												
EA																								
EAWR																								
CRU TS 3.0	50.75 N	35.75 E	23 km																					
T мин													-0.32							-0.23		-0.26		
T средн		0.22			0.19								-0.24											
T макс													-0.37	-0.24						-0.27		-0.31	-0.21	
dT сутки													-0.3	-0.25								-0.2		
Осадки													0.27	0.33						0.32		0.3	0.24	
Отн влажн		-0.29	-0.27					-0.26																
Облачность													0.27	0.25										
Дни с осадками													0.29	0.25						0.22		0.28	0.24	
Дни с заморозками														0.2						0.2				

Коэффициенты корреляции V01D с климатическими параметрами.

# V02S



Стандартная хронология ширины колец V02S.

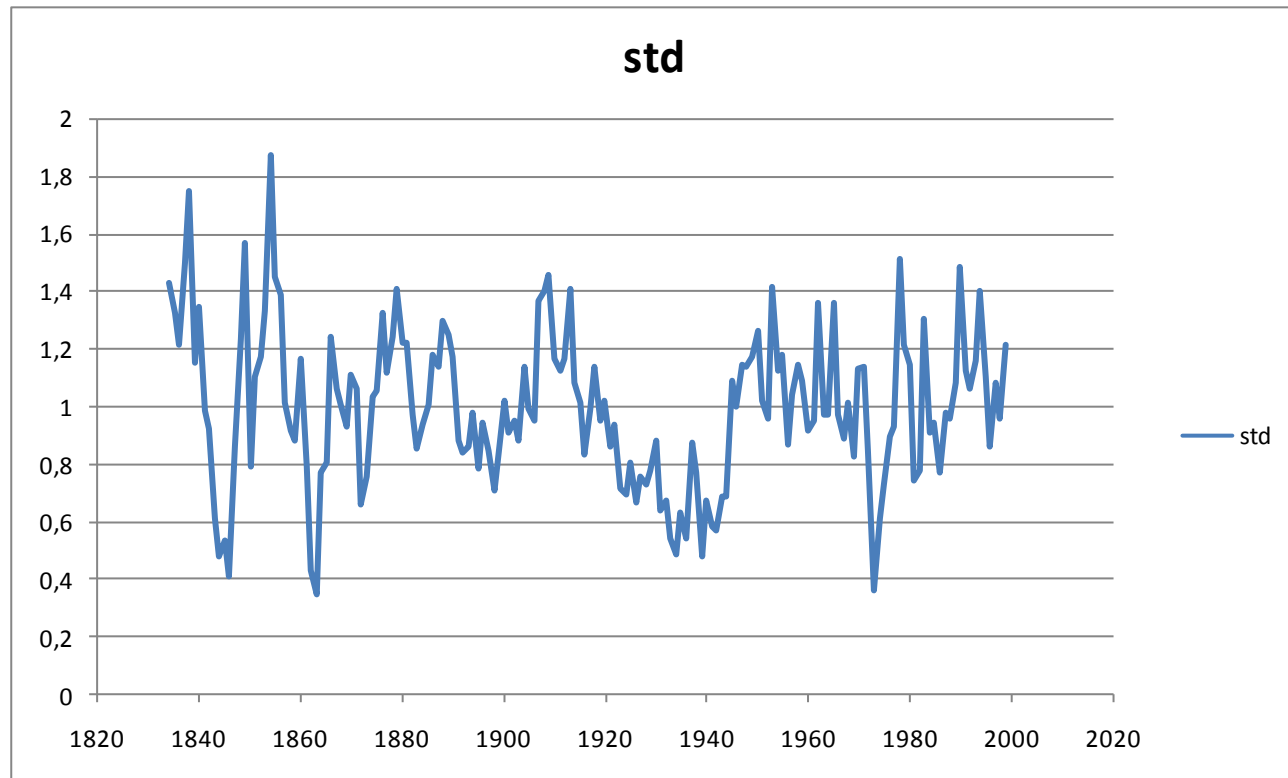


Климатическая функция отклика хронологии V02S – корреляции (слева) и коэффициенты отклика (справа).

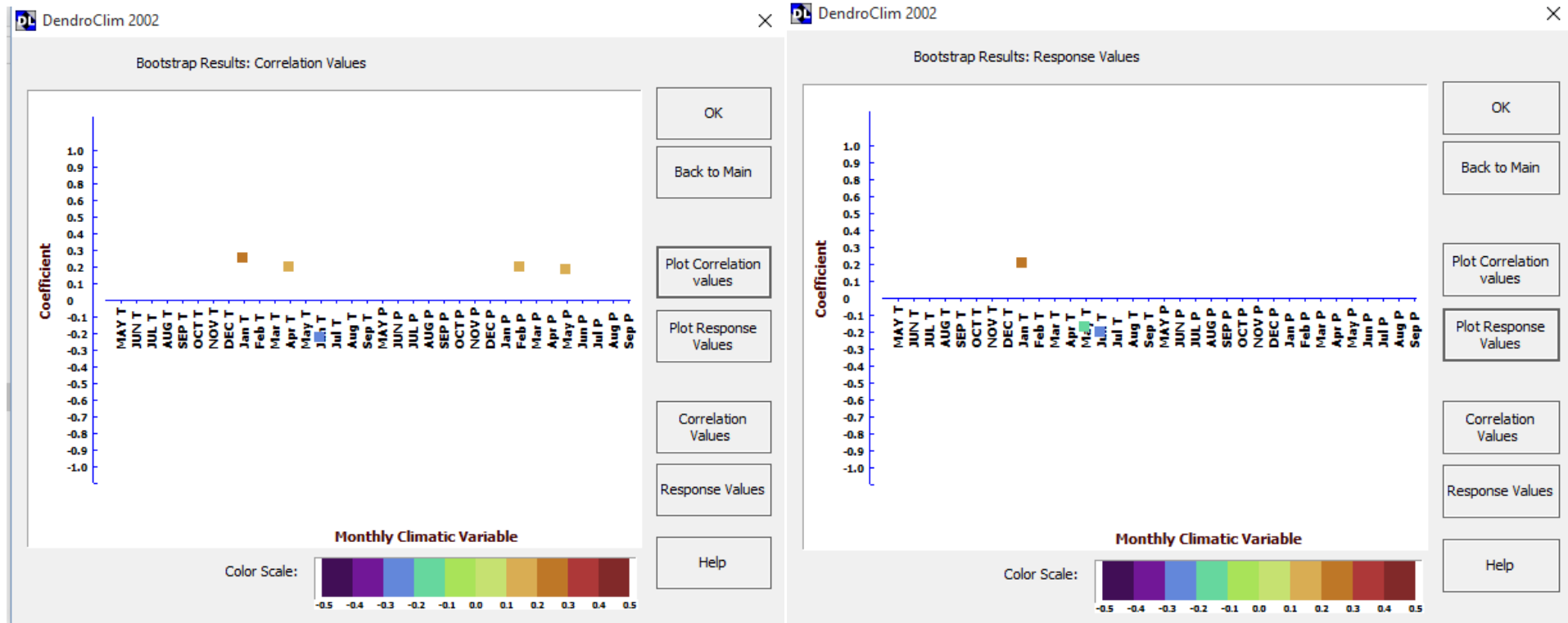
	IV p	V p	VI p	VII p	VIII p	IX p	X p	XI p	XII p	I	II	III	IV	V	VI	VII	VIII	IX	Окт-Сен	Окт-Мар	Апр-Сен	Май-Авг	Июн-Июл
архив 223	34300	84.5 km																					
T мин																							
T средн				0.26										-0.26						0.31			
T макс			0.31	0.34																0.3			
Осадки							0.3							0.29						0.32			
	T>0	T>5	T>10	T>15	P(T<0)	P(T>0)	P(T>5)	P(T>10)	P(T>15)	Кoeff. Селянинова													
Агро									0.31														
архив 455	34300	80.5 km																					
T средн									0.27		0.26	0.21	0.22	-0.25					0.21	0.31			
Осадки				0.23							0.24									0.25			
архив 476	34202	23.6 km																					
T средн				0.34																			
PDSI	51.25 N	36.25 E	73.8 km																				
Индекс сухости																							
CPC Soil M	50.75 N	35.75 E	20 km																				
Влажность почвы														0.29	0.3							0.26	0.27
индексы NOAA																							
NAO																							
SCAND											-0.34	-0.28											
POLAR																							
EA				0.38																	0.32	0.28	
EAWR															-0.29	0.32							
CRU TS 3.0	50.75 N	35.75 E	20 km																				
T мин									0.28		0.23			-0.3						0.28			
T средн									0.25		0.23			-0.3						0.23		-0.2	
T макс									0.22		0.23			0.2	-0.28					0.25		-0.22	
dT сутки									-0.31					0.23					-0.2		-0.21		
Осадки												0.2		0.27						0.24			0.21
Отн влажн											0.24								0.21				0.2
Облачность									0.21					-0.22		0.24	0.35			0.23	0.22		0.35
Дни с осадками					0.25						0.22	0.2		0.24						0.21			0.24
Дни с заморозками									-0.32		-0.22									-0.26	-0.27		

Коэффициенты корреляции V02S с климатическими параметрами.

# X01S



Стандартная хронология ширины колец X01S.



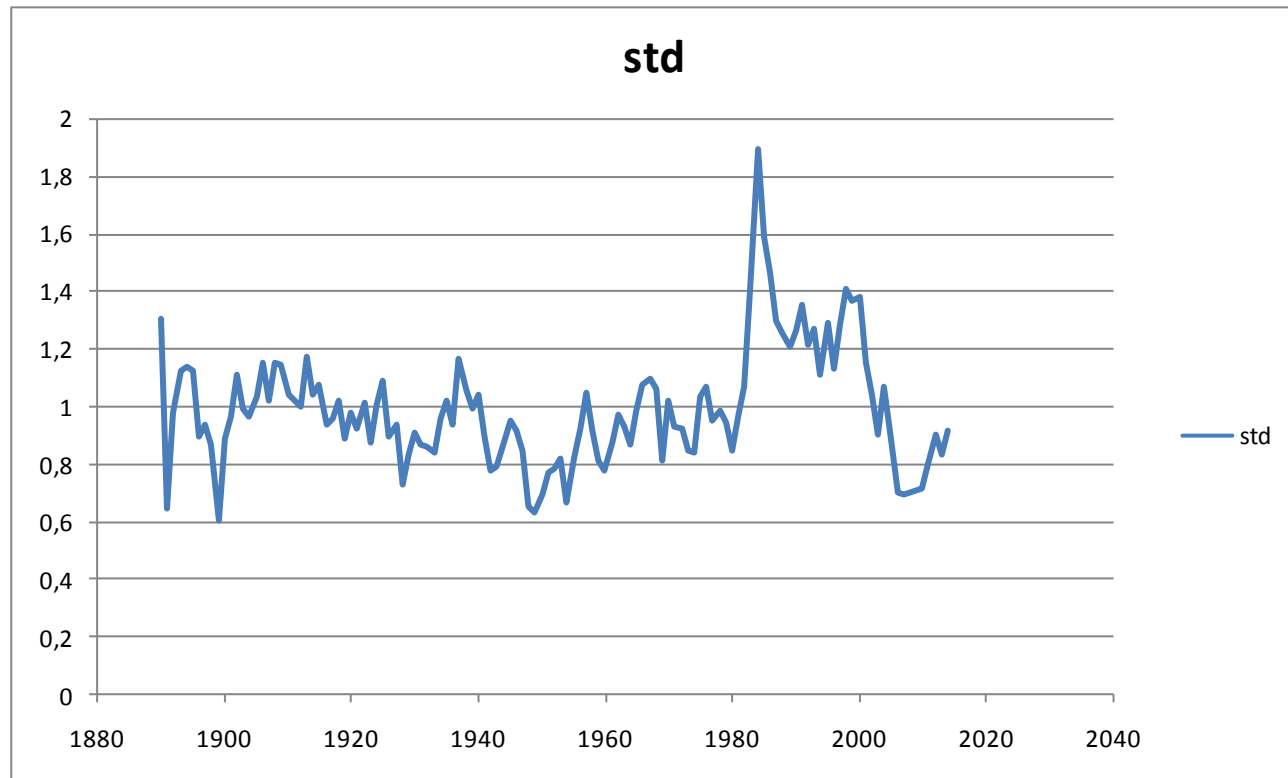
Климатическая функция отклика хронологии X01S – корреляции (слева) и коэффициенты отклика (справа).

	IV p	V p	VI p	VII p	VIII p	IX p	X p	XI p	XII p	I	II	III	IV	V	VI	VII	VIII	IX	Окт-Сен	Окт-Мар	Апр-Сен	Май-Авг	Июн-Июл
архив 223	27459	13.2 km																					
T мин							-0.21																
T средн						-0.23				0.2			0.26							0.21			-0.22
T макс	0.22										0.25	0.23	0.21							0.22			
Осадки	-0.2		0.26	0.18	0.22					0.33	0.34		0.35	-0.2	0.19	0.37	0.24		0.47	0.41	0.31	0.38	0.38
	T>0	T>5	T>10	T>15	P(T<0)	P(T>0)	P(T>5)	P(T>10)	P(T>15)	Кoeff. Сеянинова													
Агро					0.25	0.32	0.29	0.27	0.32	0.24						0.32	0.35	0.34	0.31	0.28	0.31		
архив 455	27553	20.2 km																					
T средн						-0.28				0.31		0.22	0.36							0.26			
Осадки									0.2	0.26						0.34			0.37	0.25	0.21	0.29	0.32
архив 476	27459	16.4 km																					
T средн						-0.23				0.22			0.27							0.21	0.23		
PDSI	56.25 N	43.75 E	24.7 km																				
Индекс сухости											0.18			0.23	0.26	0.29	0.29	0.23	0.22		0.26	0.28	0.28
CRP Soil M	56.25 N	44.25 E	12.1 km																				
Влажность почвы					0.28										0.33	0.46	0.45	0.34	0.3		0.4	0.41	0.41
индексы NOAA																							
NAO								0.28															
SCAND		-0.37	-0.32									-0.27		-0.28	-0.28					-0.28		-0.31	-0.25
POLAR																							
EA	0.32			0.26																			
EAWR				-0.3										0.27									
CRU TS 3.0	56.25 N	44.25 E	12.1 km																				
T мин			0.26							0.23		0.24	0.21					0.19	0.29	0.28			
T средн						-0.23				0.22		0.19	0.24							0.2			
T макс										0.27		0.23	0.28							0.21	0.25		
dT сутки	0.24				-0.26								0.34					-0.26				-0.23	-0.21
Осадки	-0.29			0.21	0.28								-0.37					0.21	0.24		0.21	0.35	0.26
Отн влажн					0.31	0.2		0.27	-0.2				-0.2			0.21	0.27	0.23			0.25	0.3	0.22
Облачность									0.24							0.23							0.23
Дни с осадками					0.21					0.26			-0.26			0.26			0.24			0.32	0.31
Дни с заморозками												-0.22											

Коэффициенты корреляции X01S с климатическими параметрами.



# X02S

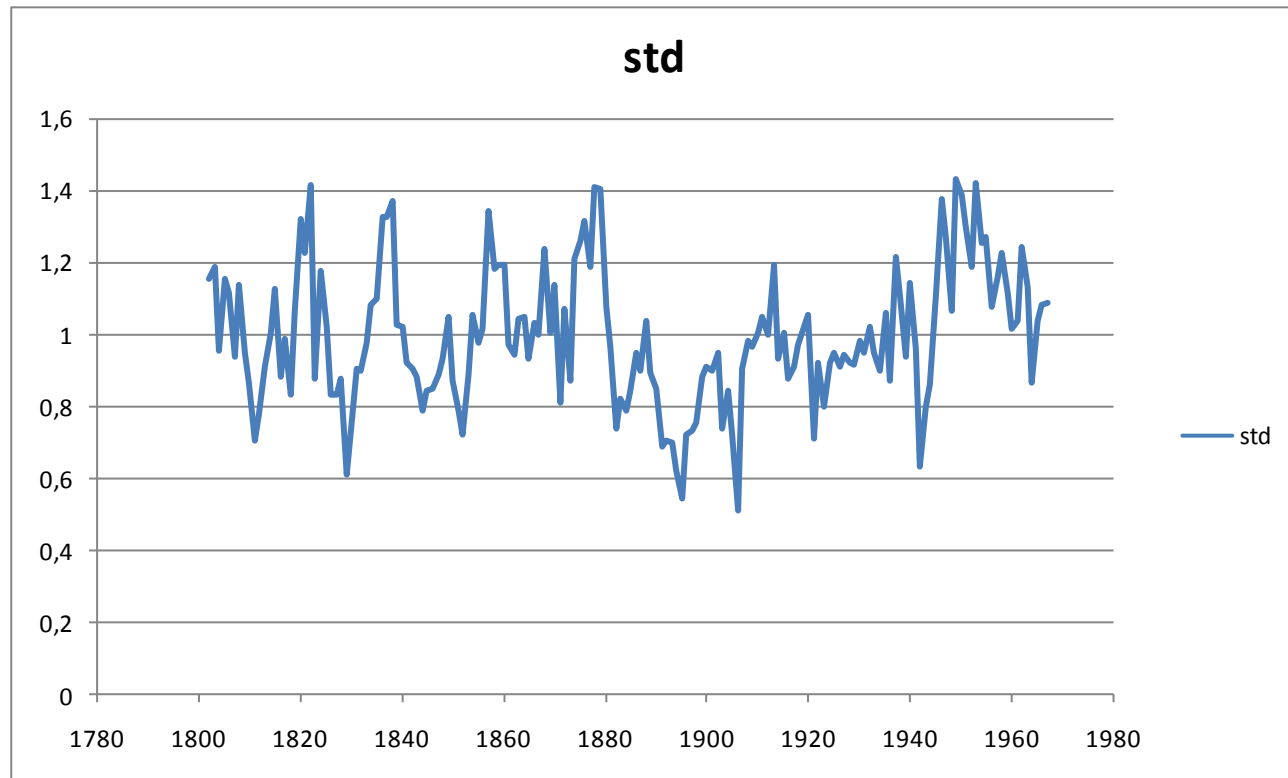


Стандартная хронология ширины колец X02S.

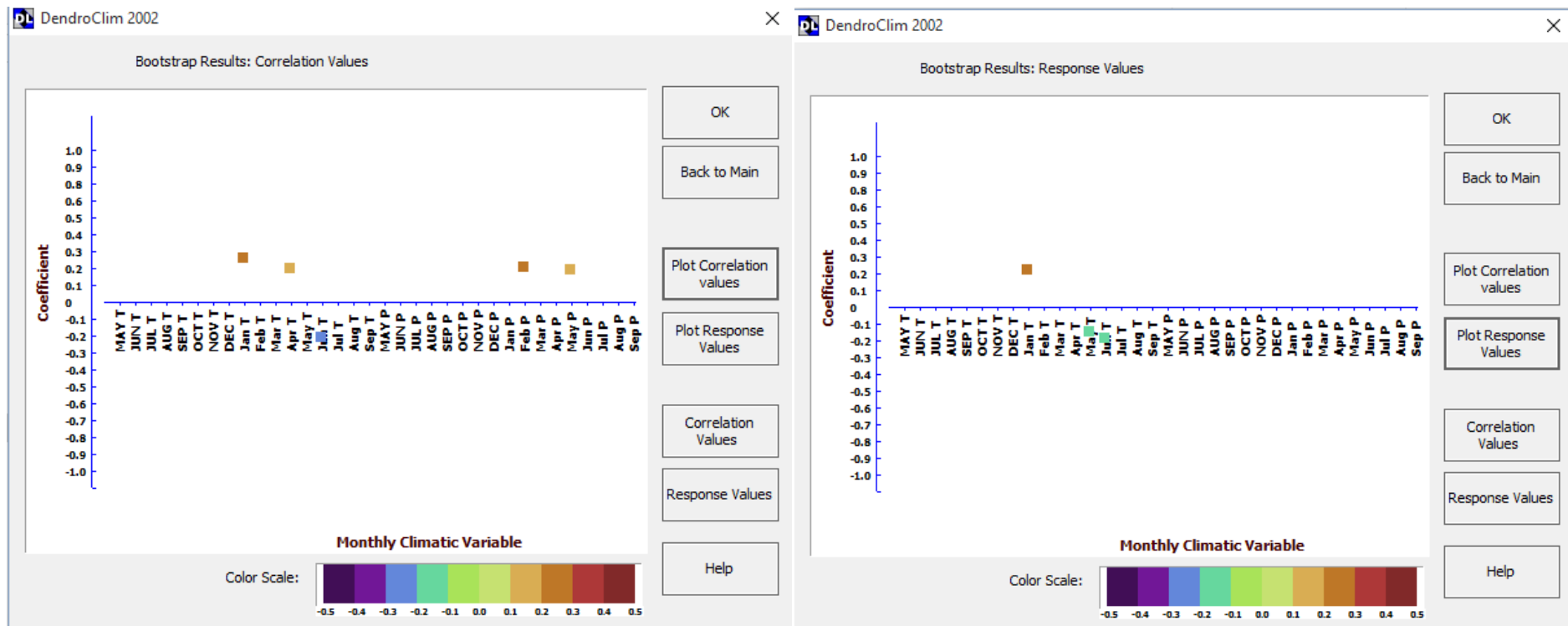
	IV p	V p	VI p	VII p	VIII p	IX p	X p	XI p	XII p	I	II	III	IV	V	VI	VII	VIII	IX	Окт-Сен	Окт-Мар	Апр-Сен	Май-Авг	Июн-Июл
архив 223	27459	58.5 km																					
T мин	0.21			0.2								0.2	0.26				0.19		0.28	0.21			0.23
T средн	0.2				-0.23					0.18	0.22	0.29	0.24						0.28	0.26			
T макс	0.22											0.27	0.29						0.2				
Осадки					0.2			0.26	0.24	0.4	0.21								0.41	0.41	0.22		
	T>0	T>5	T>10	T>15	P(T<0)	P(T>0)	P(T>5)	P(T>10)	P(T>15)	Козф. Сеянинова													
Агро					0.3	0.32	0.27	0.21		0.2						0.38	0.29	0.26			0.19		
архив 455	27553	73 km																					
T средн	0.26				-0.24					0.23	0.26	0.35	0.36						0.29	0.29			
Осадки			0.2							0.27						0.28			0.32	0.32			
архив 476	27459	56.6 km																					
T средн	0.2				-0.2					0.23	0.23	0.38	0.26						0.32	0.34			
PDSI	56.25 N	43.75 E	72.9 km																				
Индекс сухости																							
СРС Soil M	56.75 N	44.75 E	22.5 km																				
Влажность почвы																							
индексы NOAA																							
NAO					0.34						0.28	0.38					0.38		0.36	0.4		0.26	
SCAND																			-0.27				
POLAR																							
EA																							
EAWR					0.31			0.25									0.26						
CRU TS 3.0	56.75 N	44.75 E	22.5 km																				
T мин	0.19										0.21	0.33	0.23						0.35	0.32	0.24		0.2
T средн	0.23				-0.19					0.21	0.23	0.39	0.25						0.34	0.33			
T макс	0.25									0.23	0.26	0.44	0.3						0.42	0.4	0.27		
dT сутки	0.26	0.21											0.33	0.26									
Осадки														-0.2									
Отн влажн								-0.22				-0.27											
Облачность												0.2		-0.22									
Дни с осадками								0.28		0.3					0.19				0.27	0.29			
Дни с заморозками											-0.21	-0.29							-0.28	-0.28			

Коэффициенты корреляции X02S с климатическими параметрами.

# Y01S



Стандартная хронология ширины колец Y01S.

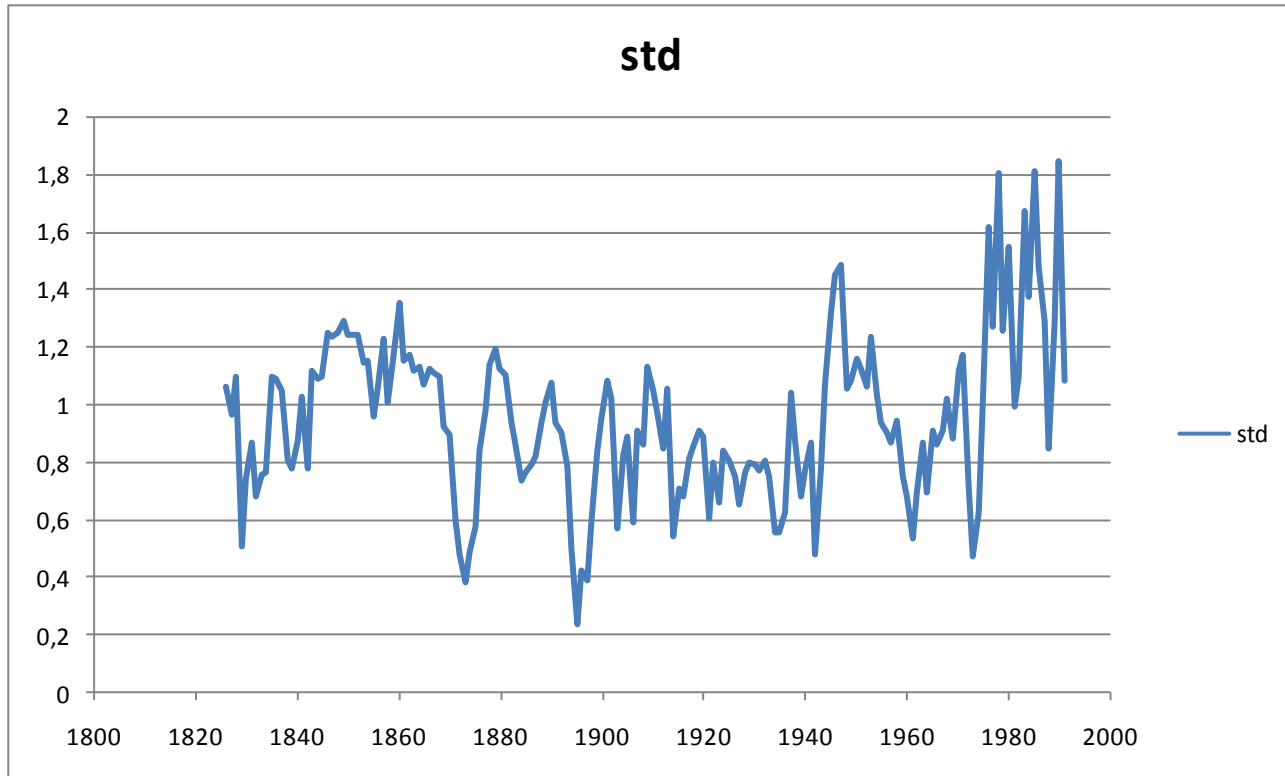


Климатическая функция отклика хронологии Y01S – корреляции (слева) и коэффициенты отклика (справа).

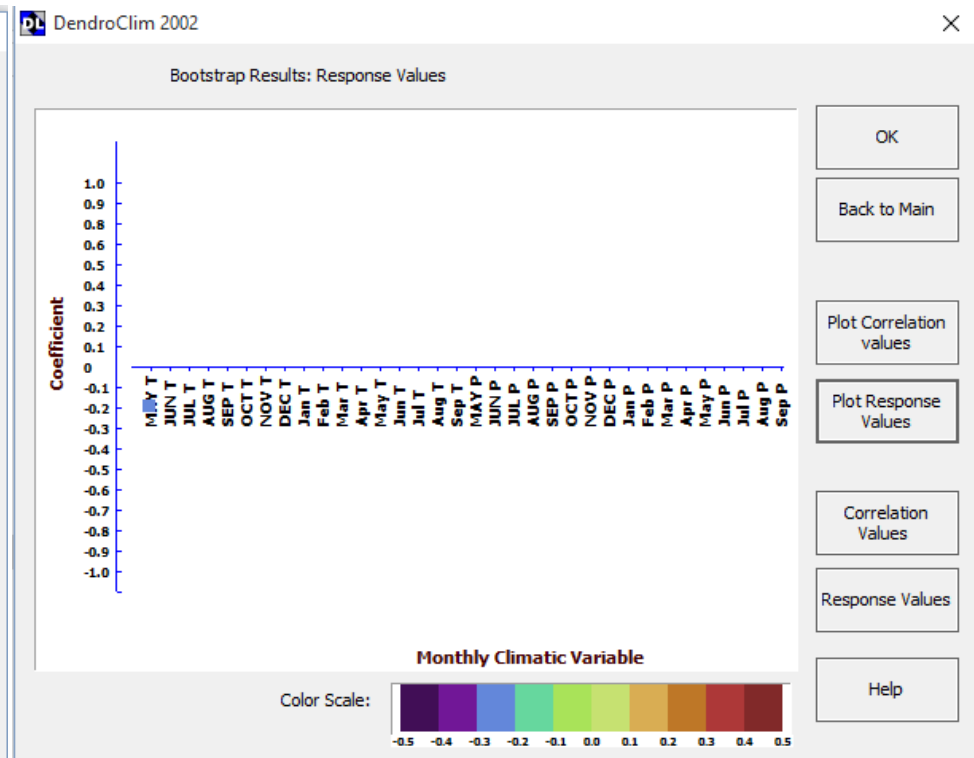
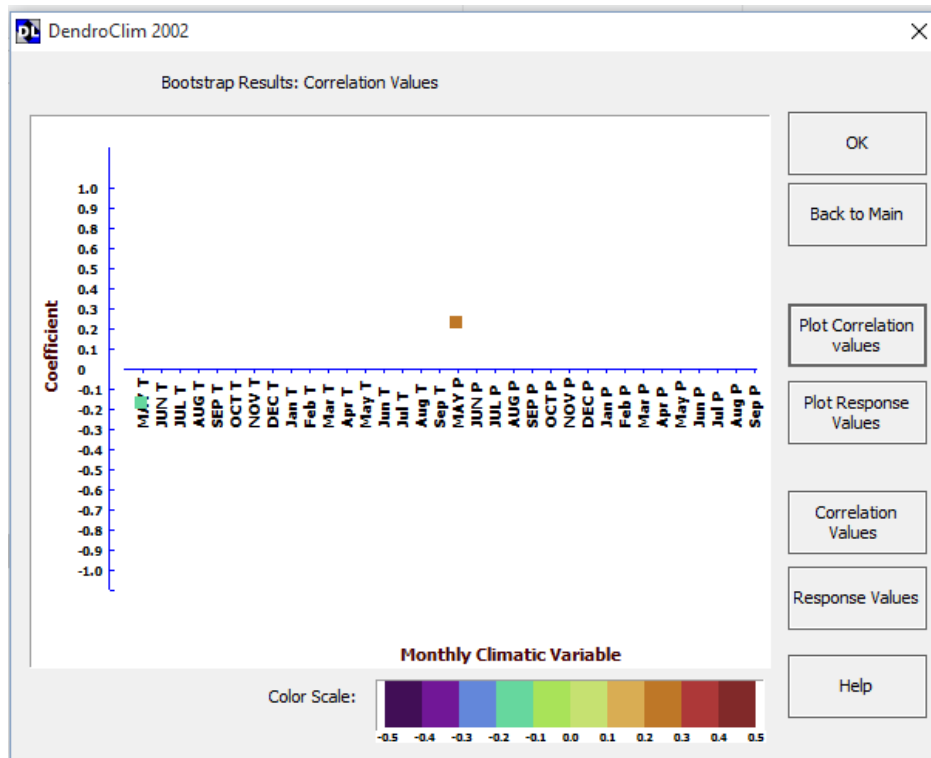
	IV p	V p	VI p	VII p	VIII p	IX p	X p	XI p	XII p	I	II	III	IV	V	VI	VII	VIII	IX	Окт-Сен	Окт-Мар	Апр-Сен	Май-Авг	Июн-Июл
архив 223	27595	71.8 km																					
T мин																-0.2							
T средн														-0.22	-0.18	-0.22						-0.26	-0.26
T макс						0.19								-0.21									
Осадки		0.2												0.2								0.18	0.21
	T>0	T>5	T>10	T>15	P(T<0)	P(T>0)	P(T>5)	P(T>10)	P(T>15)	Кoeff. Селянинова													
Агро														-0.19		0.19	0.2	0.18		0.21			
архив 455	27595	53.9 km																					
T средн																-0.24							-0.24
Осадки																							
архив 476	27595	59.3 km																					
T средн																	-0.26						-0.25
PDSI	56.25 N	48.75 E	28.6 km																				
Индекс сухости																0.19	0.2					0.18	0.18
СРС Soil M	56.25 N	48.25 E	25.9 km																				
Влажность почвы																							
индексы NOAA																							
NAO																							
SCAND										-0.27		-0.29											
POLAR																						-0.26	
EA									-0.26	-0.33									-0.31	-0.34			
EAWR													-0.31										
CRU TS 3.0	56.25 N	48.25 E	25.9 km																				
T мин																	-0.21					-0.22	-0.26
T средн																	-0.2					-0.21	-0.24
T макс																	-0.2						-0.22
dT сутки			0.23																				
Осадки																							
Отн влажн																							
Облачность										0.22													
Дни с осадками									-0.28	-0.21							0.2				-0.24		0.2
Дни с заморозками																							

Коэффициенты корреляции Y01S с климатическими параметрами.

# Y02S



Стандартная хронология ширины колец Y02S.



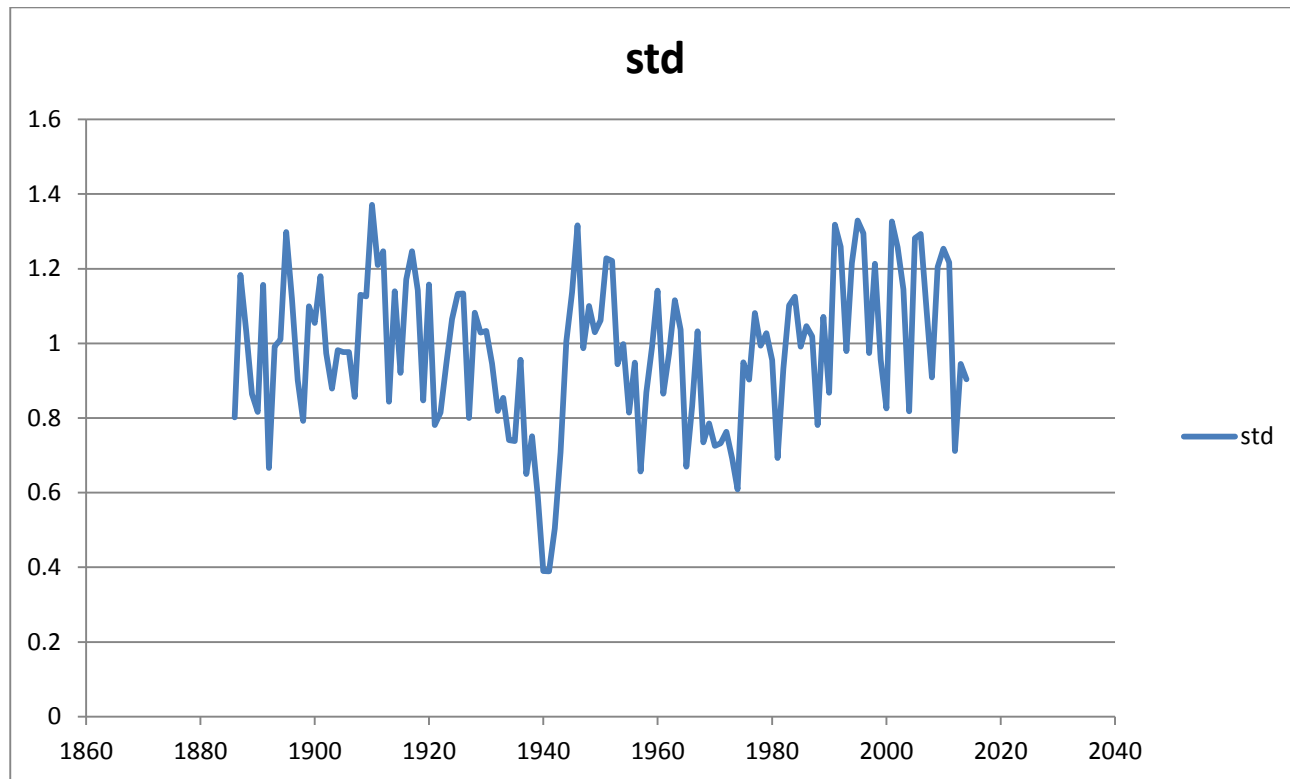
Климатическая функция отклика хронологии Y02S – корреляции (слева) и коэффициенты отклика (справа).

	IV p	V p	VI p	VII p	VIII p	IX p	X p	XI p	XII p	I	II	III	IV	V	VI	VII	VIII	IX	Окт-Сен	Окт-Мар	Апр-Сен	Май-Авг	Июн-Июл
архив 223	27595	72.5 km																					
T мин	0.25			0.34		0.18				0.28		0.23	0.25			0.24			0.34	0.28	0.29	0.2	0.2
T средн	0.24				-0.18					0.23		0.25	0.26							0.23		-0.22	-0.2
T макс	0.32			-0.2	-0.21			-0.19				0.26	0.24			-0.26	-0.28					-0.33	-0.33
Осадки				0.22					0.36	0.38	0.26			0.2	0.36				0.49	0.4	0.33	0.33	0.35
	T>0	T>5	T>10	T>15	P(T<0)	P(T>0)	P(T>5)	P(T>10)	P(T>15)	Коеф. Селянинова													
Агро					0.32	0.26	0.19								0.37	0.39	0.31	0.28	0.23	0.31			
архив 455	27595	54.8 km																					
T средн	0.22									0.29		0.29	0.25							0.28			
Осадки				0.24					0.41	0.5	0.27				0.35				0.51	0.42	0.29	0.29	0.34
архив 476	27595	60.3 km																					
T средн	0.24									0.3		0.29	0.26							0.26			
PDSI	56.25 N	48.75 E	29.9 km																				
Индекс сухости															0.21	0.19	0.21	0.18			0.18	0.19	0.2
CPC Soil M	56.25 N	48.25 E	25.7 km																				
Влажность почвы															0.33	0.43	0.35	0.34			0.31	0.32	0.39
индексы NOAA																							
NAO												0.37							0.32	0.36			
SCAND										-0.25								-0.25					
POLAR																							
EA							0.28																
EAWR						-0.28																	
CRU TS 3.0	56.25 N	48.25 E	25.7 km																				
T мин						0.31				0.24		0.24						0.25	0.29	0.27	0.21		
T средн										0.23		0.25				-0.2				0.2		-0.25	-0.24
T макс	0.22									0.23		0.32	0.26							0.2	0.23		
dT сутки	0.37	0.24			-0.2		-0.25	-0.31	-0.25			0.36			-0.21	-0.28	-0.21		-0.23	-0.21		-0.22	-0.3
Осадки				0.21										0.19	0.41	0.2			0.28		0.31	0.3	0.43
Отн влажн	-0.2			0.23	0.32			0.22					-0.24		0.32	0.35	0.36		0.29		0.4	0.47	0.42
Облачность		-0.24					0.19	0.26	0.2						0.25				0.2	0.2			0.25
Дни с осадками				0.23											0.3	0.32			0.23		0.3	0.32	0.46
Дни с заморозками						-0.2				-0.21													

Коэффициенты корреляции Y02S с климатическими параметрами.



# M18E

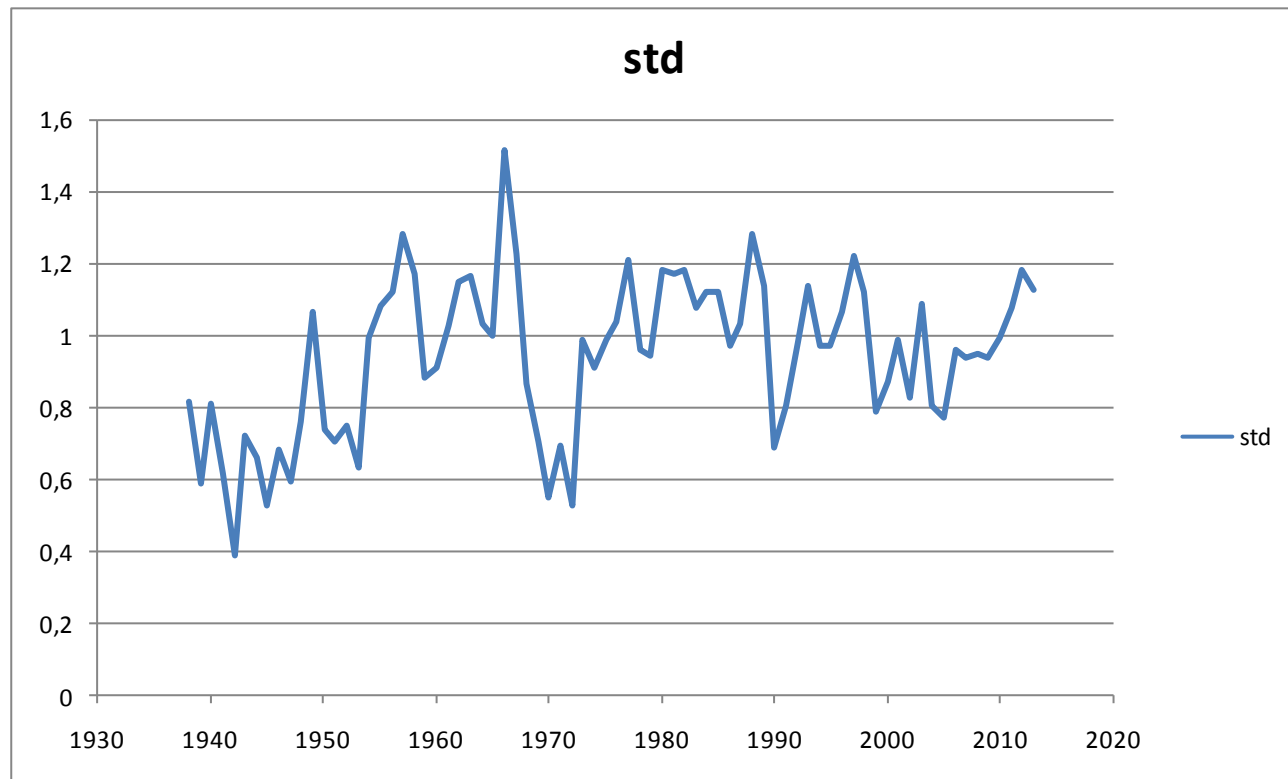


Стандартная хронология ширины колец M18E.

	IV p	V p	VI p	VII p	VIII p	IX p	X p	XI p	XII p	I	II	III	IV	V	VI	VII	VIII	IX	Окт-Сен	Окт-Мар	Апр-Сен	Май-Авг	Июн-Июл	
архив 223	27612	62.6 km																						
T мин	0.26																							
T средн	0.39		-0.29										0.26									0.33		
T макс																						0.27		
Осадки																								
	T>0	T>5	T>10	T>15	P(T<0)	P(T>0)	P(T>5)	P(T>10)	P(T>15)	Кoeff. Селянинова														
Агро						0.26								0.3										
архив 455	27612	58.8 km																						
T средн			-0.19	-0.26	-0.2					0.27														
Осадки																								
архив 476	27612	62.4 km																						
T средн	0.38		-0.27											0.33								0.34		
PDSI	56.25 N	36.25 E	120.8 km																					
Индекс су	0.25	0.28	0.35	0.35	0.34	0.36	0.34	0.33	0.33	0.32	0.3	0.26			0.18		0.19	0.28	0.32	0.18				
СРС Soil M	55.25 N	37.25 E	7.4 km																					
Влажность почвы			0.27	0.36																				
индексы NOAA																								
NAO																								
SCAND			-0.36																			-0.27	-0.31	-0.31
POLAR																0.36								
EA	0.26				0.37				0.34				0.34			0.38	0.42		0.4	0.34	0.33	0.28		
EAWR	-0.26																				-0.39	-0.28		
CRU TS 3.0	55.25 N	37.25 E	7.4 km																					
T мин	0.21									0.28						0.22						0.21		
T средн	0.21			-0.24	-0.21					0.31														
T макс	0.21			-0.22	-0.23					0.29														
dT сутки			-0.3	-0.33	-0.35	-0.22											-0.23		-0.22					
Осадки			0.2	0.25																				
Отн влажн		0.21	0.33	0.39	0.38												0.22				0.21			
Облачность			0.29		0.28	0.2											0.2	0.23	0.21					
Дни с осадками			0.23	0.21	0.26																			
Дни с заморозками										-0.23				-0.21										

Коэффициенты корреляции M18E с климатическими параметрами.

# R03D

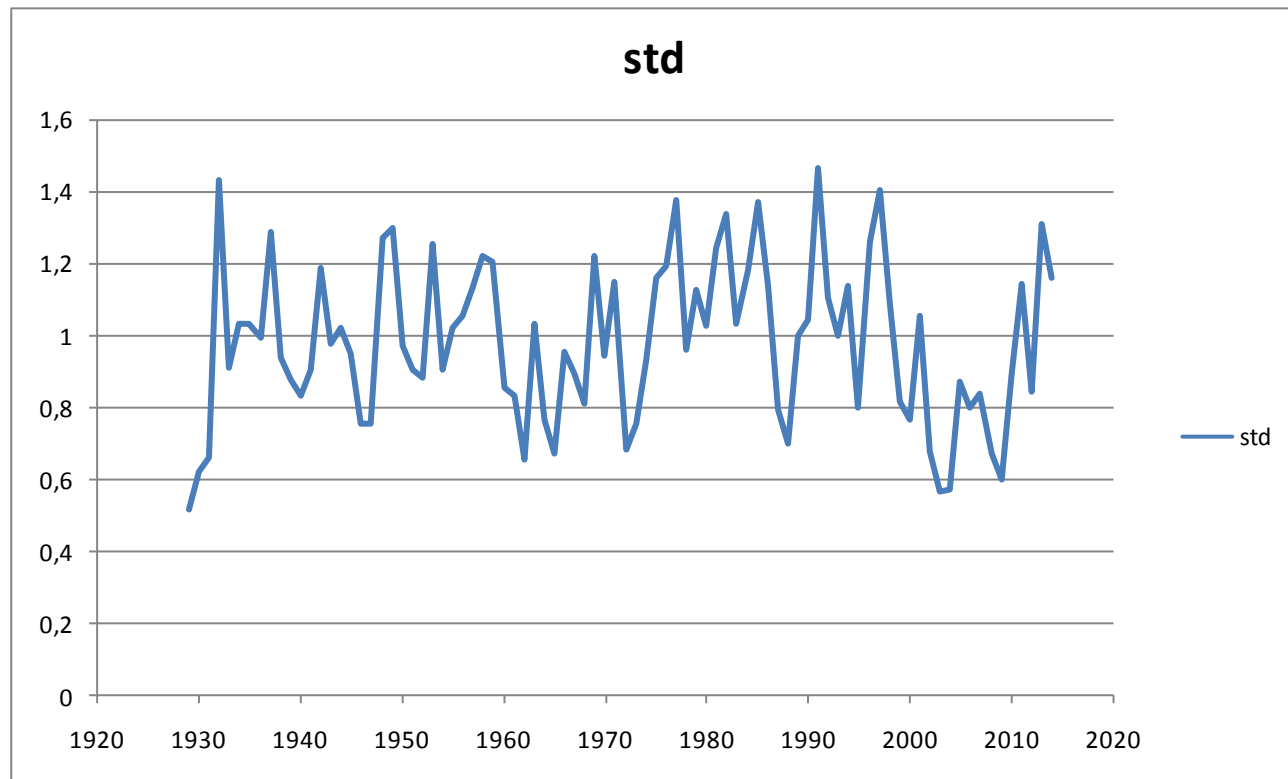


Стандартная хронология ширины колец R03D.

	IV p	V p	VI p	VII p	VIII p	IX p	X p	XI p	XII p	I	II	III	IV	V	VI	VII	VIII	IX	Окт-Сен	Окт-Мар	Апр-Сен	Май-Авг	Июн-Июл	
архив 223	34009	10.6 km																						
T мин		0.26			-0.27									0.35				-0.27						
T средн								-0.24						0.31				-0.24						
T макс																								
Осадки									0.32							0.26								
	T>0	T>5	T>10	T>15	P(T<0)	P(T>0)	P(T>5)	P(T>10)	P(T>15)	Коеф. Селянинова														
Агро																								
архив 455	34009	1.7 km																						
T средн								-0.24						0.32				-0.25						
Осадки									0.25							0.25								
архив 476	34009	10.6 km																						
T средн								-0.25						0.33				-0.26						
PDSI	51.25 N	36.25 E	51.9 km																					
Индекс сухости																								
СРС Soil M	51.75 N	36.25 E	5 km																					
Влажность почвы																								
индексы NOAA																								
NAO																								
SCAND																								
POLAR											0.27													
EA				-0.37																				
EAWR														-0.29										
CRU TS 3.0	51.75 N	36.25 E	5 km																					
T мин		0.33	0.28											0.48					0.24		0.25	0.25		
T средн				-0.31	-0.36	-0.26												-0.28						
T макс														0.33				-0.26						
dT сутки						-0.3						-0.31			-0.25	-0.3	-0.34	-0.26	-0.37		-0.36	-0.31	-0.32	
Осадки															0.24									
Отн влажн				0.28		0.3		0.32							0.25	0.26	0.26						0.28	
Облачность						0.24							0.24					0.28		0.33		0.34	0.25	0.26
Дни с осадками																								
Дни с заморозками		-0.28	-0.28											-0.42										

Коэффициенты корреляции R03D с климатическими параметрами.

# R10D



Стандартная хронология ширины колец R10D.

с	IV p	V p	VI p	VII p	VIII p	IX p	X p	XI p	XII p	I	II	III	IV	V	VI	VII	VIII	IX	Окт-Сен	Окт-Мар	Апр-Сен	Май-Авг	Июн-Июл
архив 223	27612	51.5 km																					
T мин																							
T средн				-0.44	-0.26																		
T макс					-0.36																		
Осадки			0.3	0.29												0.37							
	T>0	T>5	T>10	T>15	P(T<0)	P(T>0)	P(T>5)	P(T>10)	P(T>15)	Коэф. Селянинова													
Агро			-0.29	-0.28		0.32	0.32				0.37												
архив 455	27612	49.1 km																					
T средн					-0.23																		
Осадки			0.29	0.29												0.39							0.26
архив 476	27612	51.6 km																					
T средн				-0.45																			
PDSI	56.25 N	36.25 E	78.8 km																				
Индекс сухости																0.27					0.23		0.24
СРС Soil M	55.75 N	36.75 E	15 km																				
Влажность почвы																							
индексы NOAA																							
NAO																							
SCAND																							
POLAR						-0.33																	
EA	-0.28		-0.31		-0.3																		
EAWR																							
CRU TS 3.0	55.75 N	36.75 E	15 km																				
T мин																							
T средн																							-0.24
T макс																							-0.23
dT сутки																							
Осадки																0.33							
Отн влажн											-0.24												
Облачность																							
Дни с осадками																0.27							
Дни с заморозками																							

Коэффициенты корреляции R10D с климатическими параметрами.